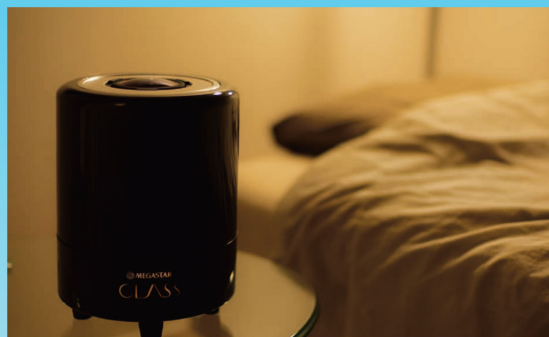


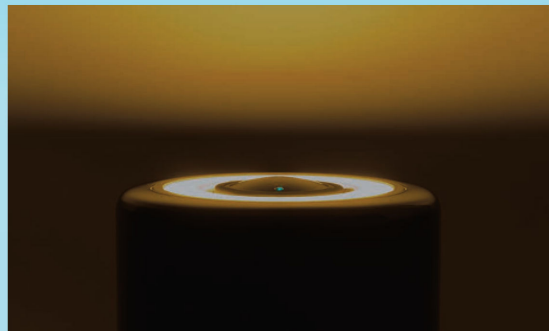
■ 寝室でも使える静音設計

騒音が気になる冷却ファンを排除し、自然空冷方式としたことで、寝室や図書館、医療関係施設や待合室などの静けさが必要とされる環境においても、耳障りな風切音やモーター音を気にすることなくお使いいただけます。



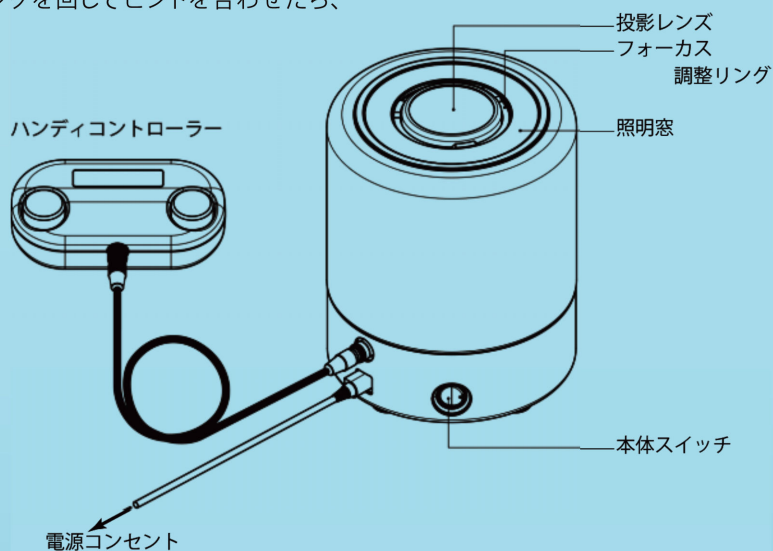
■ 環境演出照明機能やタイマー機能を装備

環境照明はRGBフルカラー対応です。プラネタリウム館で行われる夕暮れや日の出の演出照明のように、プリセットされた色や明るさによって、夕陽や朝陽、青空、だんだんと昇る太陽などの様々なシーンをイメージした演出照明が可能。また、炎が揺らぐ様子をイメージしたキャンドルモードなど、パーソナルユースならではの照明機能を搭載。タイマー機能は、設定した時間で電源が切れるスリープモードや、朝日の演出で目覚めを後押しするウェイクアップモードなど、様々なプリセットモードを装備しています。



■ 簡単接続・簡単設置・簡単操作

本体とハンディコントローラーを繋ぐ接続ケーブル。そして専用のACアダプターを本体と、電源コンセントに接続したら、後はスイッチを入れるだけ。レンズを取り囲むフォーカスリングを回してピントを合わせたら、そこはもう宇宙空間。ハンディコントローラーや、スマートフォンで様々な操作も簡単に行えます。



■ シンプルな構造でメンテナンスフリー

1つのフィッシュアイレンズで投影する単眼方式を採用したことで、投影環境ごとの複雑なセッティングを必要とせず、投影レンズ水平面から上180度方向への投影が可能です。また、光源には超高輝度LEDを採用。緯度を北緯35度と、日本上空に固定したことで、機械的な機構をシンプル化。これらにより、従来型の業務用プラネタリウム機器と比較して大幅な低価格化を実現すると同時に、ランニングコストの掛かる定期メンテナンスを不要としました。