

本カタログに掲載している製品内容は、部品としての品質範囲です。この部品を使用した最終製品の機能・性能・安全を保証するものではありません。

DIRAK 抜差裏丁番 443-9101型 かぶせ扉用

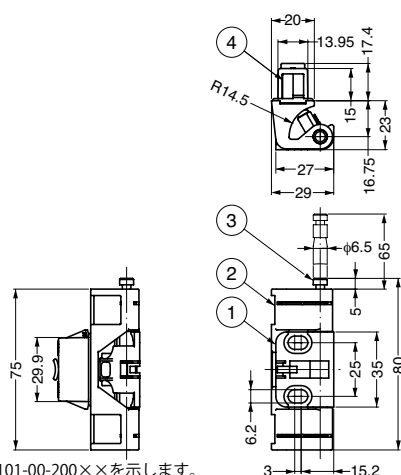


■特 長

- スナップラインシリーズの裏丁番です。
- 工具無しで扉を筐体にワンタッチで取り付けできます。
- 扉は簡単に脱着できます。
- 開き角度は130°です。表からは丁番が見えませんが、すっきりとした外観の扉となります。
- 取り付け作業時間が短縮でき、コストパフォーマンスに優れています。

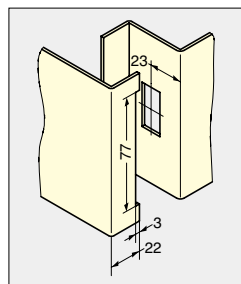
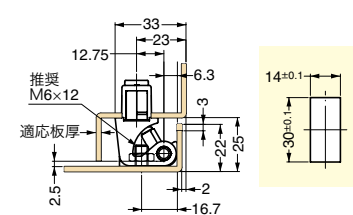
■別売品

取り外し工具 292-0306型 (No.190カタログ、P.10)

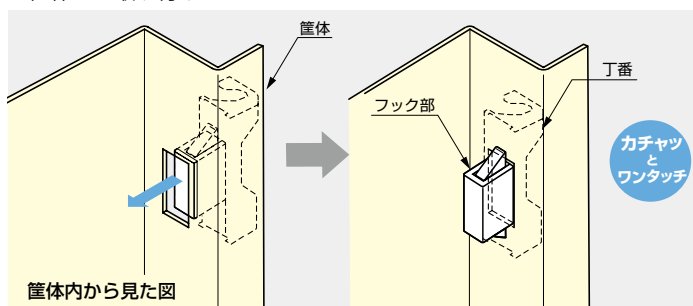


本図は443-9101-00-200××を示します。

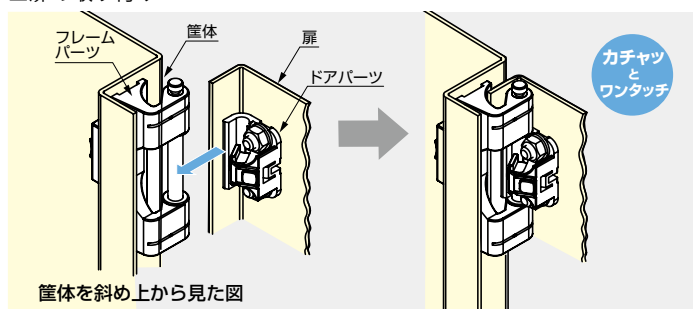
■取付図



■筐体への取り付け



■扉の取り付け



注文コード	品番	適合板厚	仕様	¥定価
170-020-851	443-9101-00-10015	1.2~1.7	左吊元取付時、ビン抜け方向：上 右吊元取付時、ビン抜け方向：下	2,500/1ヶ
170-020-852	443-9101-00-20015	1.2~1.7	左吊元取付時、ビン抜け方向：下 右吊元取付時、ビン抜け方向：上	2,500/1ヶ
170-020-853	443-9101-00-10025	2.2~2.7	左吊元取付時、ビン抜け方向：上 右吊元取付時、ビン抜け方向：下	2,500/1ヶ
170-020-854	443-9101-00-20025	2.2~2.7	左吊元取付時、ビン抜け方向：下 右吊元取付時、ビン抜け方向：上	2,500/1ヶ
170-020-855	443-9101-00-10030	2.7~3.2	左吊元取付時、ビン抜け方向：上 右吊元取付時、ビン抜け方向：下	2,500/1ヶ
170-020-856	443-9101-00-20030	2.7~3.2	左吊元取付時、ビン抜け方向：下 右吊元取付時、ビン抜け方向：上	2,500/1ヶ

輸入品のため、製品改良などにより予告なく寸法や材料の仕様変更を行う場合があります。念のため、現品にてご確認ください。

DIRAK スナップラインシリーズ ダイジェスト

DIRAK ハンドル

413-9017型
413-9018型

(No.190カタログ、P.39)

DIRAK フック付ハンドル

407-94型

(No.190カタログ、P.112)

DIRAK スナップライン

ジョイントファスナー
294型

(No.190カタログ、P.301)

DIRAK スナップライン

デュアルジョイント金具
294-9107.33-10010型

(No.190カタログ、P.307)

DIRAK 180° 開き面付丁番

418-9101型
インセット扉用

(No.190カタログ、P.423)

スナップラインシリーズは他にも様々な種類を取り揃えております。詳細はNo.190カタログ、P.10をご覧ください。

輸入品のため、製品改良などにより予告なく寸法や材料の仕様変更を行う場合があります。念のため、現品にてご確認ください。

【環境対応マークの見方】

このマークの製品はRoHS指令に対応しています。

▶ このマークの製品はRoHS指令に対応可能です。詳細はお問い合わせください。



ホームページアドレス <http://www.sugatsune.co.jp/>
No.196カタログ

動きの感触

フリック

ソフトクローズ

クリック

パワーアシスト

動作の軌跡・開閉角度

シンプル取付・取付調整機能

スナップラインシリーズ