

本カタログに掲載している製品内容は、部品としての品質範囲です。この部品を使用した最終製品の機能・性能・安全を保証するものではありません。

ランブ® トルク裏丁番 HG-TU型 PAT.P



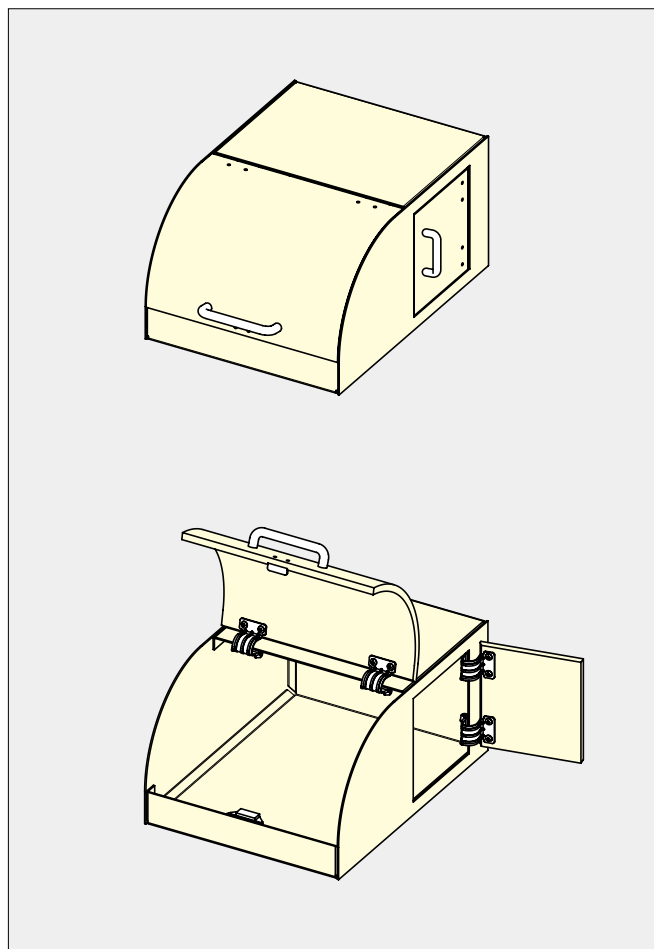
■特長

- 扉の裏面に取り付けて、任意の角度で扉を保持します。
- 軸を水平方向、垂直方向にしてもご使用できます。

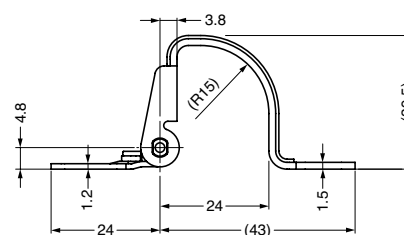
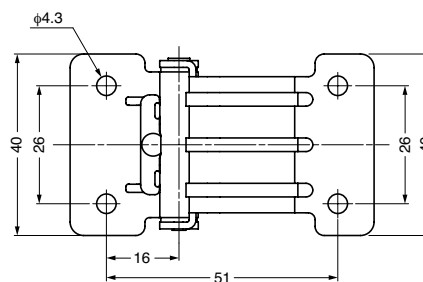
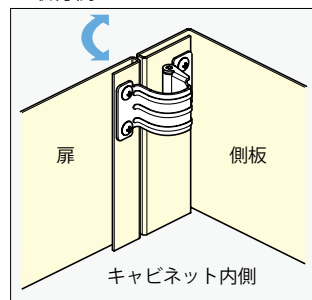
■注意

- 初期トルクは-20%~+40%になります。
- 一つの扉に対して2個以上の丁番をお使いください。
- 丁番に偏荷重がかからないようにしてください。
- 複数個の丁番を使用する場合、軸心の延長線が一致するように配置してください。
- 油、グリス等が付着する場所では使用しないでください。
- 屋外では使用しないでください。
- 連続運転を行うと、所定のトルクが発生しないことがあります。

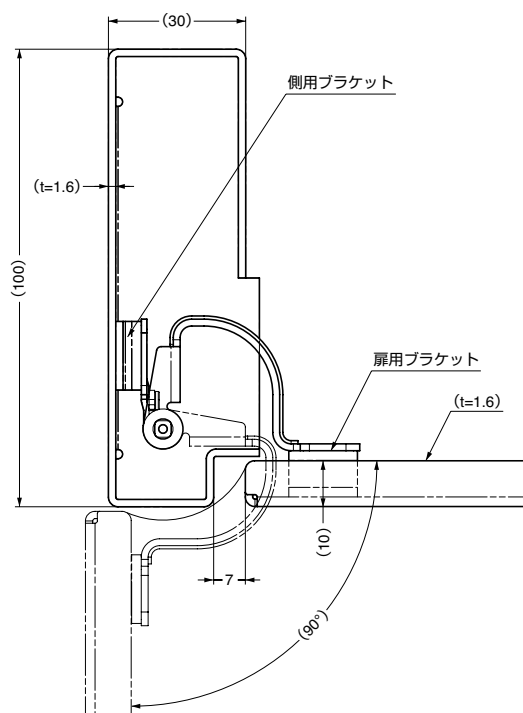
■使用例



■取付例



■取付寸法図



	注文コード	品番	材料	仕上	トルク※		質量	1箱	1カートン	¥定価
G	170-022-304	HG-TU03	ステンレス鋼 (SUS304)	光沢バレル研磨	0.35N・m	3.6kgf・cm	50g	20ヶ	200ヶ	880/1ヶ
G	170-022-305	HG-TU07	ステンレス鋼 (SUS304)	光沢バレル研磨	0.7 N・m	7.1kgf・cm	50g	20ヶ	200ヶ	920/1ヶ

※経年変化や温度・湿度などによるトルク低下を考慮し、出荷時のトルクを高めに設定しています。

【環境対応マークの見方】

- G このマークの製品はRoHS指令に対応しています。
- ▶ このマークの製品はRoHS指令に対応可能です。詳細はお問い合わせください。



ホームページアドレス <http://www.sugatsune.co.jp/>
No.196カタログ

動きの感触

フリーストップ

ソフトクローズ

クリック

パワーアシスト

動作の軌跡・開閉角度

シンプル取付・取付調整機能

トルクヒンジ