

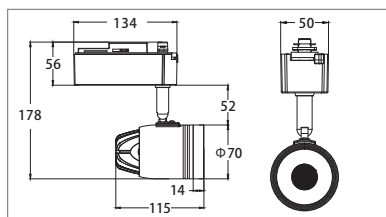
配線ダクト用スポットライト 12W

高演色 Ra90

首振角 90°

回転角 340°

[パッケージ]



[寸法図] 単位 :mm



[点灯画像]

品番	色温度	照射角	演色性	消費電力	2m直下照度	全光束
51CWH/LED12W/D	5700K	30°	Ra90	12W	700lux	1200lm
51WWH/LED12W/L	3000K	30°	Ra90	12W	680lux	1050lm
51CBK/LED12W/D	5700K	30°	Ra90	12W	700lux	1200lm
51WBK/LED12W/L	3000K	30°	Ra90	12W	680lux	1050lm

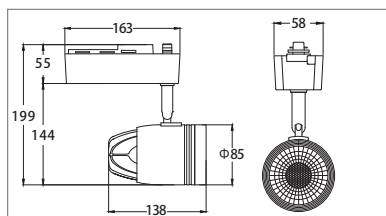
配線ダクト用スポットライト 30W

高演色 Ra90

首振角 90°

回転角 340°

[パッケージ]



[寸法図] 単位 :mm



[点灯画像]

品番	色温度	照射角	演色性	消費電力	2m直下照度	全光束
52C/LED30W/D/WH	5700K	30°	Ra90	30W	1400lux	3000lm
52W/LED30W/L/WH	2700K	30°	Ra90	30W	1300lux	2700lm

■注意事項

※非常用照明器具・誘導等器具・水銀灯・ナトリウムランプ・メタルハライドランプなどのHIDランプ器具などでは絶対に使用しないでください※密閉形器具や密閉に近い器具では使用しないでください。※紙や布などで覆ったり燃えやすいものに近づけないでください。※取り付け・取り外しの際には必ず電源を切ってください。※直流電源では絶対に使用しないでください。※高温多湿の場所ではご使用にならないでください。※器具で指定されているワット数以下のランプをご使用ください。※ぶついたり、落としたりしないでください。※点灯中・点灯直後は高温になる場合があるため、直接手でふれないでください。※取り付けの際にはソケットに確実にとりつけてください。※水洗いや分解・改造はしないでください。※人感スイッチ等の自動点滅装置・遅れ停止スイッチなどには使用できない場合があります。※ラジオ、テレビや赤外線リモコン方式の機器から離してご使用ください。※同じ型名商品でも個体差があるため、照度や色温度の違いがあります。ご了承くださいませ。※LED電球周囲温度が-20~40℃の範囲で使用してください。※ご使用の環境が省電力、調光器等により電圧が100V未満になる場合、電圧不足で点灯しない、又は点滅する場合がございます。※ホタルスイッチなど微弱な電流が流れる回路の場合、完全に消灯せずに薄っすら点灯/点滅する場合があります。・画像の光の色調はご使用のモニターの機種や設定により実際の商品と異なる場合があります。※1回路あたりの接続台数が増えると突入電流の増加により、電源や素子の故障の原因となる場合があります。1回路に20灯以上の接続はおやめください。

■調光について

※500Wを超える調光器とは組み合わせできません。※人感センサー付き・段階調光型調光器・リモコン式調光器・記憶式調光器などと組み合わせると使用できない場合があります。※ランプ単体では調光できません。調光には調光器が必要です。※調光時にチラつくことがあります。※調光の下限付近ではチラつきが発生しやすくなるため、常夜灯としては使用しないでください。※電源の変動によって、チラつきや立ち消えが発生することがあります。ドライヤー・掃除機、電子レンジ、温水便座などを使用すると電源の変動が起こり、チラつきや立ち消えが発生することがあります。※調光器の種類によってはチラつくことがあります。※複数の調光器を使用する場合、チラつくことがあります。※調光時に調光器・ランプからわずかに音がすることがあります。※調光した時の明るさや電力の変化は電球と異なります。※調光器のつまみを絞って消灯させても電力は消費します。長時間消灯する場合は、電源スイッチを切ることをお勧めします。※複数のランプを接続して調光した場合、下限付近で調光できないことや、個々の明るさや消灯にはばらつきが発生することがあります。※0%に近い明るさで電源を切り、電源を再投入した場合は点灯までに時間がかかったり、点灯しない場合があります。この場合一度100%の明るさにすると点灯します。

■保障について

弊社LED電球・蛍光灯の保証期間は商品お買い上げ日(お引渡し日)より2年間(連続点灯時10,000時間)です。

※商品の仕様、外観は予告なく変更する場合がございます。