

【商品情報内のマークについて】 **+ POLE** **+ KCP-700 (R)** **+ KD-900** **+ KD-400** **+ KD-500P** などは、該当商品を接続する上で**必須パーツ**となります。マークの型番商品と合わせてご注文ください。

## ■900シリーズ用ベースパーツ

### KD-900



- ・同時接続できるアタッチメントパーツは、最大3か所。
- ・アタッチメントパーツは、90度毎の固定角度で回転可能。
- ・固定角度なので、水平を取り易く安定感がある。

#### KD-900P/B 3方ジョイント

**+ POLE**

【サイズ】ポール: φ40~45mm

**5900007** □

参考価格 **¥5,700**

※□にはカラー番号をご指定ください。1:シルバー 2:ブラック



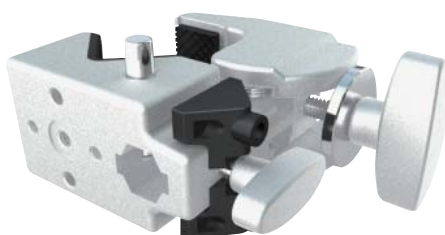
「アタッチメントパーツ」を最大で同時に3つまで取り付ける事が可能です。  
ポール3本以上の連結棚を構成する際も、900シリーズを使用します。



90度毎の固定角度で回転可能です。  
90度固定なので、700シリーズに比べ安定感があり、水平も取り易いので、シェルフなどに向いています。

## ■700シリーズ用ベースパーツ

### KCP-700 (R/T)



- ・接続するアタッチメントパーツを無段階回転可能。
- ・同時接続できるアタッチメントパーツは、1点のみ。
- ・アタッチメントパーツ接続箇所が2つあり、「回転接続用 (R)」と「2点接続用 (T)」がある。

※2点接続用の場合は、回転させる事が出来ません。

#### KCP-700P/B コンビクランプ

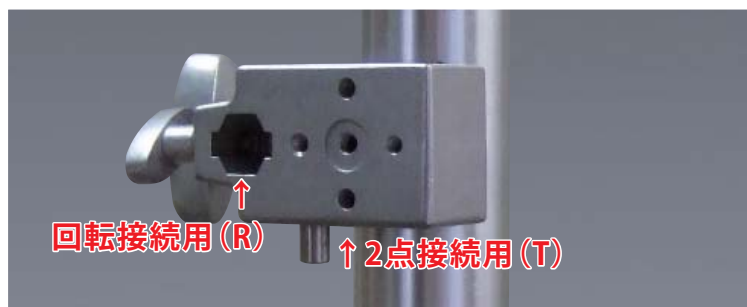
**+ POLE**

【サイズ】ポール: φ13~55mm

**5900001** □

参考価格 **¥5,700**

※□にはカラー番号をご指定ください。1:シルバー 2:ブラック



#### 「回転接続用 (R)」

アタッチメントパーツを無段階で回転する事が出来るタイプです。  
角度を決めた後に、ネジで締めて固定します。



#### 「2点接続用 (T)」

2点を6角レンチ (3mm) でビス止めします。完全固定なので、回転させることは出来ません。  
※4つの穴の内、左右のみに接続できます。6角レンチはご自身でご用意ください。



接続するアタッチメントパーツを無段階で回転させることが出来るので、水平垂直ではなく傾斜をつける時などは、こちらを使用します。  
※ただし「回転接続用」に取り付けた場合のみ。

#### 接続箇所追加パーツ



KCP-700に接続し、接続箇所を増やす事が出来るパーツです。



#### ソケット

**+ KCP-700 (R)**はのぞく

**5900111** □

参考価格 **¥4,600**

※□にはカラー番号をご指定ください。1:シルバー 2:ブラック