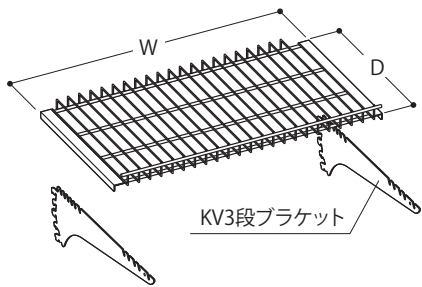
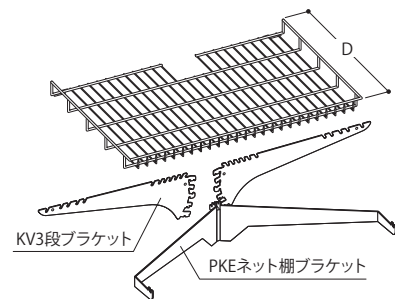


## ■ネット棚・ガラス棚・オプションパーツ



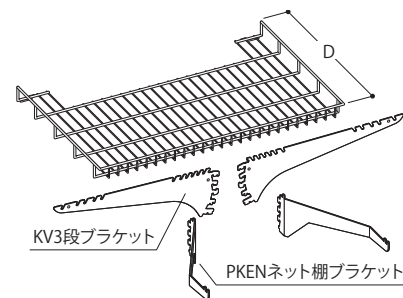
### PKネット棚セット

【カラー】ブラック		
呼称W×D(mm)	商品コード	参考価格
900×300	5728196	¥10,500
900×350	5728197	¥11,400
900×400	5728198	¥29,600
900×450	5728199	¥30,000



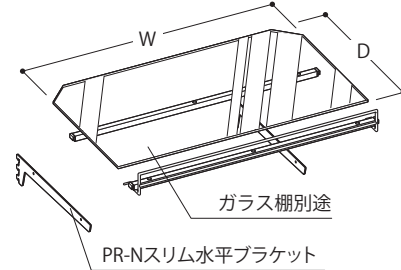
### PKEネット棚セット

【カラー】ブラック		
呼称D(mm)	商品コード	参考価格
300	5728200	¥25,300
350	5728201	¥27,900
400	5728202	¥43,900
450	5728203	¥45,200



### PKENネット棚セット

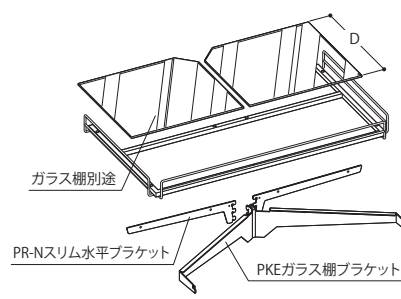
【カラー】ブラック		
呼称D(mm)	商品コード	参考価格
300	5728204	¥21,700
350	5728205	¥24,200
400	5728206	¥38,500
450	5728207	¥40,900



### PKガラス棚枠セット

【カラー】クロームメッキ		
呼称W×D(mm)	商品コード	参考価格
900×300	5728208	¥9,820
900×350	5728209	¥10,100
900×400	5728210	¥10,500
900×450	5728211	¥10,700

※ガラス棚別途

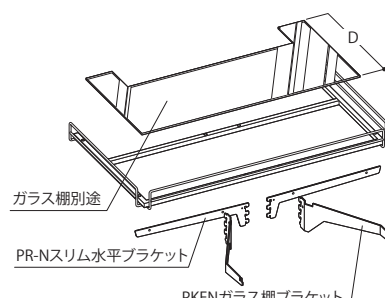


### PKEガラス棚枠セット

【カラー】クロームメッキ		
呼称D(mm)	商品コード	参考価格
300	5728212	¥35,000
350	5728213	¥37,700
400	5728214	¥53,700
450	5728215	¥57,300

※ガラス棚別途

※PKEガラス棚ブラケットの色はS9(シルバー塗装色)

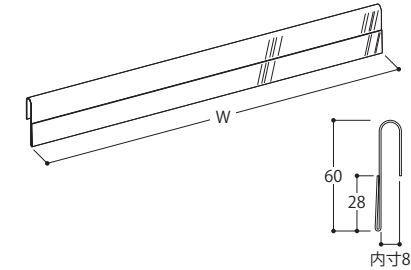


### PKENガラス棚枠セット

【カラー】クロームメッキ		
呼称D(mm)	商品コード	参考価格
300	5728216	¥26,800
350	5728217	¥28,900
400	5728218	¥43,400
450	5728219	¥46,700

※ガラス棚別途

※PKENガラス棚ブラケットの色はS9(シルバー塗装色)



### PK棚カードレール

【カラー】透明		
型番	実寸W(mm)	商品コード
600	595	5728220
700	695	5728221
800	795	5728222
900	895	5728223

※エンド D300にはW600、D350にはW700、D400にはW800、D450にはW900を使用します。

### PKCX棚カードレール

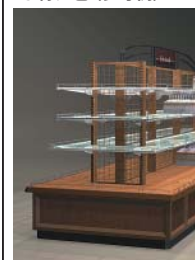
【カラー】透明		
型番	実寸W(mm)	商品コード
300	350	5728224
350	400	5728225
400	450	5728226
450	500	5728227

※コーナー・エンド D300にはW300、D350にはW350、D400にはW400、D450にはW450を使用します。

### 特注色について

指定色(近似色)での塗装やシート貼を承る事が可能です。

#### ●特注色(参考例)



ミディアムウッド



ライトウッド

ご依頼・ご相談

オーダー手順  
巻末へ

### ガラス棚板の特注

ガラス棚板を扱っております。寸法や図面をお送り頂ければ、お見積を致します。

掲載ページ

P545

※ご注文の際は、0000000・0000000・0000000・0000000・0000000・0000000の7桁の商品コードをご記入ください。  
また0000000の末尾に□があるものは、カラー・棚数等の指定番号をご記入ください。  
※商品の価格・仕様・品質・性能などの変更、または販売の中止は、予告なく行われる場合がございます。あらかじめご了承ください。