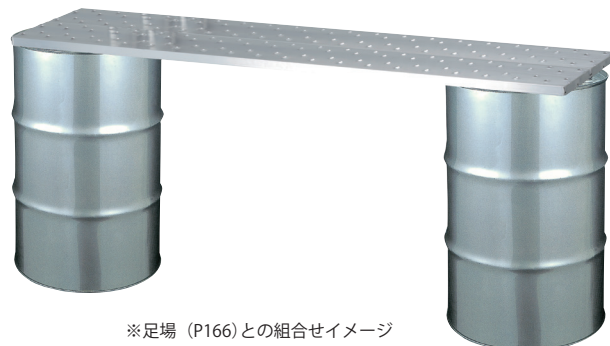


## ドラム缶を什器として使う

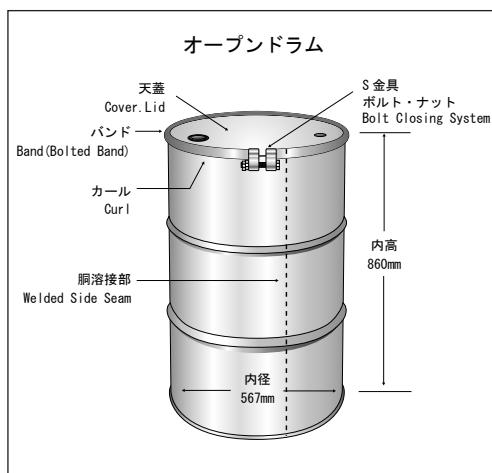
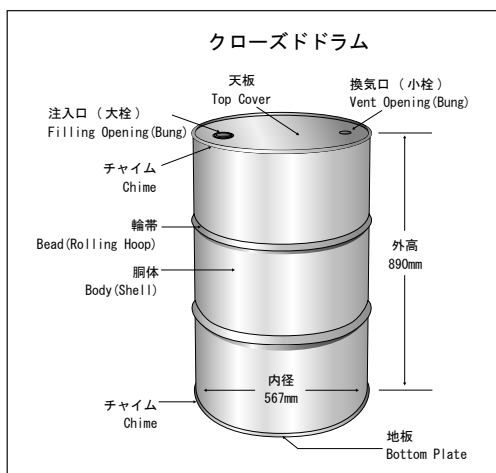
本物のドラム缶をそのまま使ったり、カットして使用したりして様々なディスプレイ什器を構成する事が可能です。



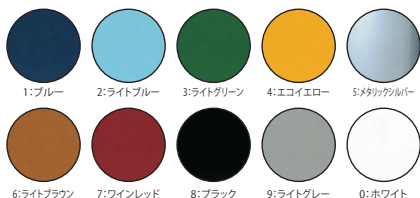
※カット加工



※足場 (P166) との組合せイメージ



好きな色をお選び頂けます!!



### 鋼製ドラム

【材質】JISG3141冷間圧延鋼板・鋼帯 【仕様】厚み:1.2mm/200L

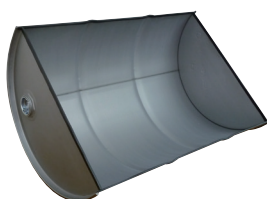
サイズ (内径×外高) mm	商品コード	参考価格
クローズド φ567×H890	5344001□	¥20,300
オープン φ567×H890	5344002□	¥23,400
フタナシ φ567×H890	5344003□	¥17,300

※□にはカラー番号をご指定ください。



### ドラム缶を使用した什器の特注について

カット等の加工を承ります。仕様やスケッチをお送り頂ければお見積を致します。



タテ割り



ヨコ割り



エイジング処理



焼き肉テーブル

ご依頼・ご相談

オーダー手順  
巻末へ

### 「ドラム缶関連」さらにお探しの方はWEBへ

カタログ掲載以外の商品をWEBサイトに掲載しております。

商品ページダイレクトアクセス

