

受付台が車椅子や担架に変身!サポートテーブル



■ストレッチャータイプ

廃番



サポートテーブルストレッチャー

【材質】フレーム:アルミ押出材 天板パネル:カラー化粧合板 側板:アルミ複合板 t=3.0mm シート:ターボリン 【重量】約22kg(天板パネル含) 【耐荷重】100kg

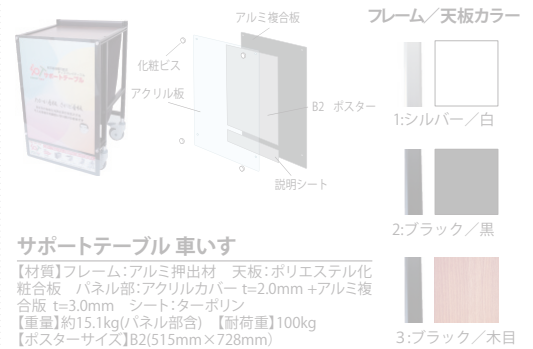
商品コード	1:シルバー	2:ブラック
5818318	¥140,000	¥153,000

※□にはフレームのカラー番号をご指定ください。
1:シルバー 2:ブラック



■車いすタイプ

別注可

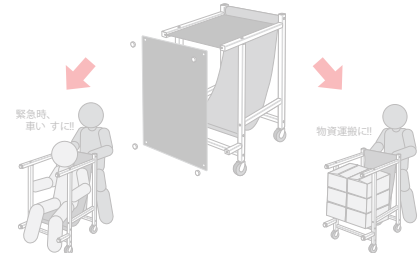


サポートテーブル車いす

【材質】フレーム:アルミ押出材 天板:ポリエステル化粧合板 パネル部:アクリルカバー t=2.0mm+アルミ複合板 t=3.0mm シート:ターボリン 【重量】約15.1kg(パネル部含) 【耐荷重】100kg 【ポスターサイズ】B2(515mm×728mm)

商品コード	1	2-3
5818319	¥121,000	¥130,000

※□にはフレーム/天板のカラー番号をご指定ください。
1:シルバー/白 2:ブラック/黒 3:ブラック/木目



看板が車椅子や担架に変身!サポートサイン



■車いすタイプ

パネル部分を外すだけで車いすに早変わり!



車いすタイプ

【外寸】W630×D580×H1510mm【総重量】約18kg(パネル含)【耐荷重】100kg【ポスターサイズ】A1(594×841)【材質】本体アルミ押出材/アルマイト

5818284	参考価格	¥138,000
---------	------	----------

■車いすコンパクトタイプ

1m以下の高さで視線を遮らずコンパクト。



車いすコンパクトタイプ

【外寸】W630×D920×H990mm【総重量】約17.3kg(パネル含)【耐荷重】100kg【ポスターサイズ】A1(594×841)【材質】本体アルミ押出材/アルマイト

5818286	参考価格	¥131,000
---------	------	----------

■リヤカータイプ

別注可

小回りがきき重量物の搬送もラクラク!



リヤカータイプ

【外寸】W630×D580×H1510mm【総重量】約19.5kg(パネル含)【耐荷重】100kg【ポスターサイズ】A1(594×841)【材質】本体アルミ押出材/アルマイト

5818285	参考価格	¥141,000
---------	------	----------

■担架タイプ

キャスター付なのでストレッチャーとしても利用。



担架タイプ

【外寸】W630×D760×H1770mm【総重量】約19kg(パネル含)【耐荷重】100kg【ポスターサイズ】A1(594×841)【材質】本体アルミ押出材/アルマイト【備考】A4サイズカテゴリーケース付き

5818287	参考価格	¥143,000
---------	------	----------

※ご注文の際は、0000000・0000000・0000000・0000000・0000000・0000000 の7桁の商品コードをご記入ください。
また0000000の末尾に□があるものは、カラー・棚数等の指定番号をご記入ください。
※商品の価格・仕様・品質・性能などの変更、または販売の中止は、予告なく行われる場合がございます。あらかじめご了承ください。