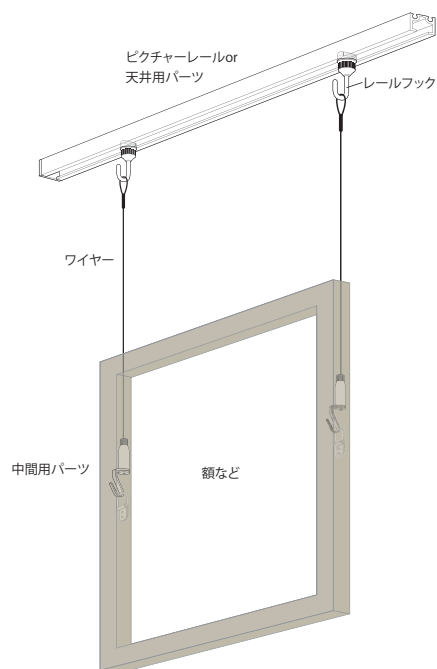


機能的に空間を演出する、総合的ワイヤーディスプレイシステム

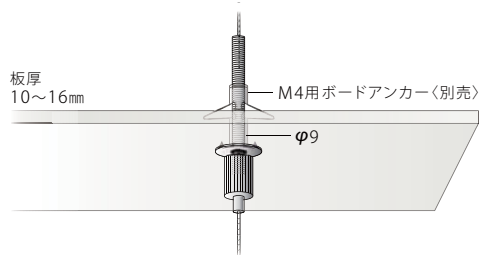
豊富なアタッチメント・機能性を追求したレール・シンプルかつ強靱なワイヤーの組み合わせにより、洗練された空間を演出します。



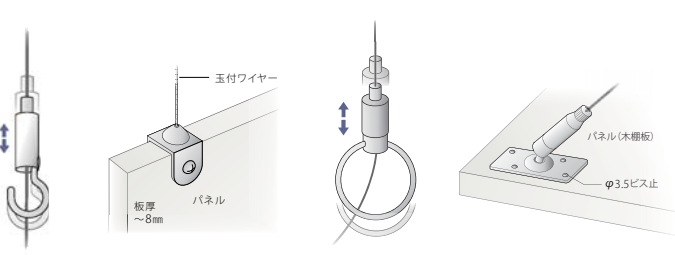
ピクチャーレール



天井用パーツ



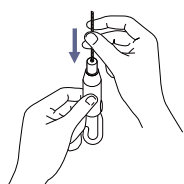
中間用パーツ



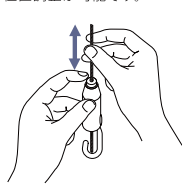
■ロックフックの使用法

ピンタイプ

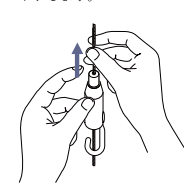
1 ピンの方からワイヤーを通します。



2 ピンを押し込めば、位置調整が可能です。

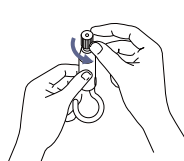


3 ピンから指を離せばロックします。

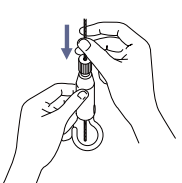


キャップタイプ

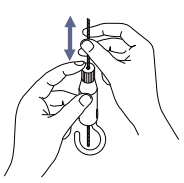
1 キャップのネジをゆるめます。



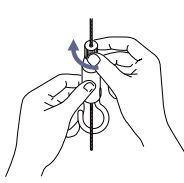
2 キャップの方からワイヤーを通します。



3 キャップを押し込めば、位置調整が可能です。



4 キャップのネジを締め込み完了。



STAR LOCK シリーズ商品カタログ請求

ワイヤーディスプレイパーツをはじめ、様々なパーツを取りそろえています。

専門カタログご請求方法

巻末「FAX オーダーシート」内メーカーカタログ請求欄に右記カタログ No. を記入の上、FAX にてお申し込みください。

WEB サイトからは
www.nigiwai.com/c

No. 329