

■フレームレスデザインがソフトを引き立てます。スライドファイルでソフトのセット交換が簡単。



S(ステン)

A3



タテ設置の場合は横からスライド取り出し



ヨコ設置の場合は上からスライド取り出し



スライドファイルにはさんでセット

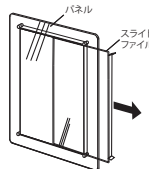


A4

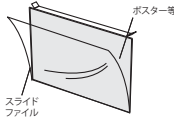


A3

セット方法



パネル側面からスライドファイルの端を持って、パネルから引き出します。



スライドファイルの間にポスターをはさみます。

354 ポスターパネル ステン

紙・ポスター

【仕様】フレーム:アルミ押出材 アルマイト仕上 アタッチメント金具:樹脂 メッキ仕上 面板:2mm透明アクリル/3mmMDFボード スライドファイル:0.5mm透明PET 【付属部品】直付け用ビス・フレームビス・壁面取付金具

型番	用紙寸法W×H(mm)	外寸法W×H×D(mm)	有効画面寸法(mm)	重量(kg)	商品コード	参考価格
B4	B4(257×364)	311×429×27.5	258×365	1.0	5048717	¥6,300
A3	A3(297×420)	351×485×27.5	298×421	1.2	5048718	¥6,800
A4	A4(210×297)	264×362×27.5	211×298	0.8	5048719	¥5,800

- 開口部を広げすぎないようにご注意ください。開口角度は30°程度が目安です。
- 直射日光、スポットライトの熱で透明板が変形することがあります。設置場所にご注意ください。
- 冷暖房の空調設備付近(熱風・冷房の直接当たる場所)には設置しないでください。
- タテ・ヨコどちらでも設置できます。

■デザイン性はもちろん、透明カバー脱着式・仮止めクリップ付でポスターセットも簡単。

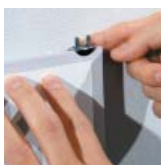


S(ステン)

B2



正面下部から透明板をはずします



内蔵クリップでポスターをセット



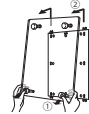
B2



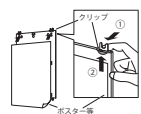
A3ヨコ(特別仕様)

用紙寸法(W×H)
※アクリルの余白は規格サイズによって異なります。

セット方法



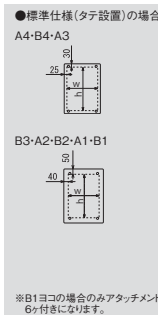
前面パネルの下部アタッチメント付近を持って、手前に少し引き、前面パネルを持ち上げて取りはずします。



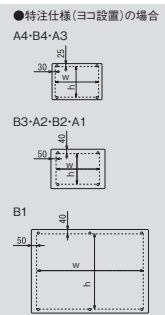
クリップを本体裏面より押し込みながら、ポスターをクリップに差し込みます。



上部アタッチメントを本体上部のアタッチメント受け金具に引っ掛け、下部アタッチメントを押さえてセット完了です。



●標準仕様(タテ設置)の場合



●特注仕様(ヨコ設置)の場合

ヨコ設置は 特別仕様 となります。



A3ヨコ



B1ヨコ

353 ポスターパネル ステン

紙・ポスター

【仕様】アタッチメント金具:スチールクロムメッキ仕上 面板:3mm透明アクリル/3mmアルミ複合板 付属部品:直付け用ビス

型番	用紙寸法W×H(mm)	外寸法W×H×D(mm)	有効画面寸法(mm)	重量(kg)	商品コード	参考価格
B1	B1(728×1030)	808×1130×32.5	728×1030	5.5	5048071	¥24,000
B2	B2(515×728)	595×828×32.5	515×728	3.0	5048072	¥17,500
B3	B3(364×515)	444×615×32.5	364×515	1.7	5048073	¥13,300
B4	B4(257×364)	307×424×32.5	257×364	0.9	5048074	¥10,500
A1	A1(594×841)	674×941×32.5	594×841	3.9	5048075	¥20,000
A2	A2(420×594)	500×694×32.5	420×594	2.1	5048076	¥15,000
A3	A3(297×420)	347×480×32.5	297×420	1.2	5048077	¥11,300
A4	A4(210×297)	260×357×32.5	210×297	0.7	5048078	¥9,600

※規格サイズのみとなります。 特注サイズ1ロット30台以上の場合は、ご相談ください。