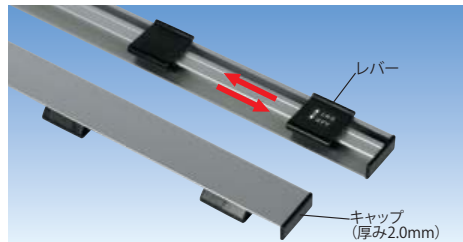


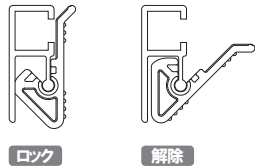
■メディアの取り付け、取り外しが簡単



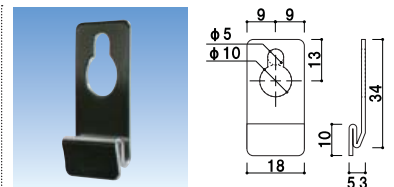
幅30mmのレバーをスライドさせることで任意の位置でバナーを固定できます。

バナーの素材・サイズは以下を推奨いたします。
 素材:合成紙またはボンジクロス 厚み:0.3mm以下
 幅:バー寸法-5mm
 (例:Q30-45の場合、455mm-5mmで推奨バナーはW450mm)

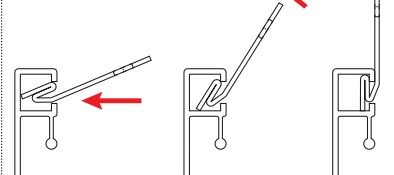
バナーのセット方法



①レバー上部に指を引っ掛け、下部を押し、レバーのロックを解除します。
 ②メディアをレバーの下に挟み込みます。レバー上部を押しつけてロックします。



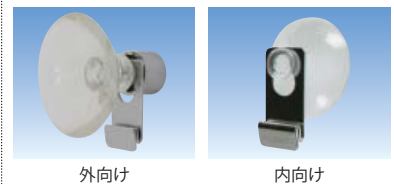
吊り具セット方法



バーの溝に吊り具を図のようにひっかけます。

クイックロックバー用吊り具

5185427 参考価格 ¥200



吸盤付吊り具

型番	商品コード	参考価格
外向け	5185428	¥800
内向け	5185429	¥260

クイックロックバー

【本体】アルミ押型材 アルマイト仕上 キャップ・レバー:樹脂(黒)
 ※吊り具は別売りです

別注可 受

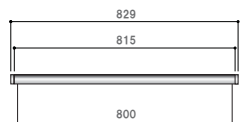
型番	バー寸法(mm)	レバー数	重量(g)	商品コード	参考価格
Q30-45	455	4	120	5185418	¥1,000
Q30-60	605	4	170	5185419	¥1,200
Q30-90	905	6	240	5185420	¥1,600
Q30-120	1205	8	330	5185421	¥2,000
Q30-150	1505	10	400	5185422	¥2,600
Q30-A1	599	4	160	5185423	¥1,200
Q30-A2	425	4	110	5185424	¥1,000
Q30-B1	733	6	200	5185425	¥1,300
Q30-B2	520	4	140	5185426	¥1,100

■ポスターの掲示に便利なタペストリーバー



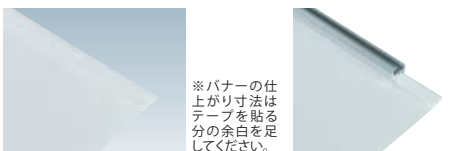
バナーの素材・サイズは以下を推奨いたします。
 素材:合成紙またはボンジクロス
 厚み:F15:0.2mm以下 / F20:0.4mm以下
 幅:補強テープの範囲内(バー寸法-10mm)

寸法について



補強テープはバー寸法-10mmとなります。バナーはその範囲内で作成してください。キャップが1個7mm厚(2個で14mm)の為、外寸は+29mmとなります。

バナーのセット方法



①補強テープの剥離紙をはがし、バナーの裏面の端に貼り付けます。
 ②バーのキャップを外して、横からバナーを差し込みます。
 ③キャップを両端にとめて完了です。

F15 タペストリーバー Φ15 別注可 受

【本体】アルミ押型材 アルマイト仕上
 【バナーの厚み】(目安)0.2mmまで
 ※タペストリーバー1本にキャップ2個とバナー補強テープが付いています。※吊り具は別売りです。

型番	バー寸法(mm)	商品コード	参考価格
F15-45	465	5185441	¥1,100
F15-60	615	5185442	¥1,200
F15-90	915	5185443	¥1,400
F15-120	1215	5185444	¥1,650
F15-A1	604	5185445	¥1,200
F15-A2	430	5185446	¥1,050
F15-B1	738	5185447	¥1,300
F15-B2	525	5185448	¥1,100

※□にはカラー番号をご指定ください。 1: シルバー 2: ブラック

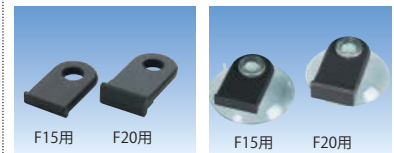
F20 タペストリーバー Φ20 別注可 受

【本体】アルミ押型材 アルマイト仕上(木目はコーティング仕上)
 【バナーの厚み】0.4mmまで
 ※タペストリーバー1本にキャップ2個とバナー補強テープが付いています。※吊り具は別売りです。

型番	バー寸法(mm)	商品コード	参考価格	
			1-2	3-4
F20-45	465	5185449	¥1,380	¥2,600
F20-60	615	5185450	¥1,450	¥3,800
F20-90	915	5185451	¥1,680	¥5,400
F20-120	1215	5185452	¥2,000	¥5,800
F20-A1	604	5185453	¥1,450	¥3,800
F20-A2	430	5185454	¥1,350	¥2,600
F20-B1	738	5185455	¥1,600	¥4,200
F20-B2	525	5185456	¥1,400	¥3,200

※□にはカラー番号をご指定ください。 1: シルバー 2: ブラック 3: 白木調 4: ケヤキ調

タペストリーバー上部の溝にスライドさせて取り付けます。



タペストリーバー用吊り具

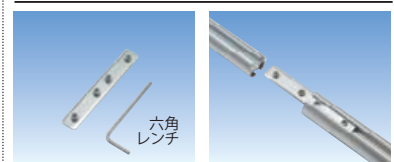
【本体】ABS樹脂(グレー)

型番	商品コード	参考価格
F15用	5185430	¥130
F20用	5185431	¥130

タペストリーバー用吸盤付吊り具

【本体】ABS樹脂(グレー)+吸盤

型番	商品コード	参考価格
F15用	5185432	¥190
F20用	5185433	¥190



連結金具 連結方法

①タペストリーバー上部の溝に連結金具を差し込みます。
 ②六角レンチを使用してネジでしっかりと固定してください。

Φ20 タペストリーバー用連結金具

【本体】スチールユニクロメッキ仕上 M2.5六角レンチ付き
 ※Φ20タペストリーバーのみご使用いただけます。
 ※最大2430mmまで連結可です。
 ※吊り具は4個以上使用してください。

5185434 参考価格 ¥680

※ご注文の際は、0000000・0000000・0000000・0000000・0000000・0000000の7桁の商品コードをご記入ください。また0000000の末尾に□があるものは、カラー・棚数等の指定番号をご記入ください。※商品の価格・仕様・品質・性能などの変更、または販売の中止は、予告なく行われる場合がございます。あらかじめご了承ください。