

C Value Set

〈Cセット (灯具内々・ガラス棚外々)〉

一棚分に必要なパーツを まとめて一括オーダー可能

一棚分に必要なパーツをまとめて一括オーダーが可能な「バリューセット」。店舗での展開頻度の高い3パターンをご用意いたしました。ブラケットのサイズ指定はもちろん従来通り灯具の1mm単位でのサイズ指定にも対応できます。灯具本体に取付ける各パーツやJホルダーもセット済でお届けします。



セット内容 ※色替え不可

- 灯具本体
- ブラケット2本
- フラットホルダー2個
- ブラケット先端保護キャップ2個
- JPバー1本(ツメ付)
- コード収納パーツ1個

基本データ・色温度比較

Lx (ルクス)	Ra (演色性)	A (電流)	W (電力)
H:2420 E:1360	H:80 E:80	H:0.408 E:0.240	H:9.79 E:5.76

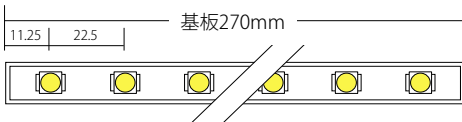


※2018年11月より
2700Kに変更予定

基板サイズ・ピッチ

ハイブライツ

22.5ピッチ基板L

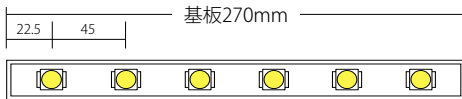


22.5ピッチ基板S



ローエナジー

45ピッチ基板



品番 本体カット可能・色替え不可

LU-C

カット OK 色替 不可

- ① 灯具種類
H … ハイブライツ
E … ローエナジー
- ② 色温度
N … 昼白色 (5000K)
W … 白色 (4200K)
O … 温白色 (3500K)
※ L … 電球色 (3000K)
※ 灯具ハイブライツのみ
- ③ ④寸法 (ガラス棚奥行寸法)
200
250
270
300
330
350
400
450

当日出荷 不可
1~20セット約2日後出荷
21セット以上は納期要相談

アキ寸法

灯具本体端部から基板までの距離(アキ寸法)は各灯具のページを参照してください。

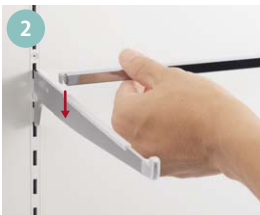
ハイブライツ ▶ P.237

ローエナジー ▶ P.239

取付手順



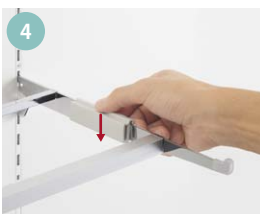
ブラケット先端保護キャップを取り付ける
セット商品のブラケットをサポートにセットし、ブラケット先端にRECを取り付けます



JPバーを取り付ける
セット商品のJPバー(ツメ付)をブラケットに取り付けます



灯具を取り付ける
灯具本体をブラケットに取り付けます
※セット商品のフラットホルダー(LU-FH)は灯具にセット加工されて出荷されます



コード収納パーツを取り付ける
セット商品のコード収納パーツ(LU-CP)を配線側のブラケットに取り付けます

POINT 寸法など、製品の詳細情報(仕様書)をダウンロードすることができます。 http://www.royal-co.net/luper/dl_instructions/