

# A-3

各電源の接続方法

## AC100Vラインコンセント用スリムアダプタを使って接続する(AC100Vラインコンセント併用)

### スリムアダプタでスッキリ

ブラケット横にアダプタを取り付ける事が出来るので、AC100Vラインコンセントに使用した時でも壁面の見た目がすっきりします。また、木棚にアダプタ本体を直接取り付けることも可能です。



※AC100Vラインコンセント(LU-LCF)が必要です。

### 1. ガラス棚ブラケット設置時

LU-LCFとサポート柱を施工し、LU-MCとLU-ADS(LU-ADS-Hを取り付けた状態)をつなぎ、ブラケットに取り付けます。



**サポート柱・ビス**  
ASF-10 などサポート柱 & 固定ビス  
1000 1110 ~ 1200



**ブラケット**  
R-120GHS などガラス棚  
ブラケット



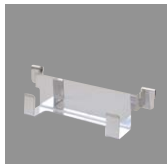
**① LU-LCF**  
AC100Vラインコンセント



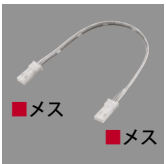
**② LU-MC**  
3PIN メガネ型コード



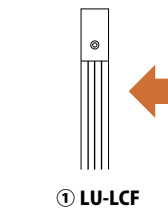
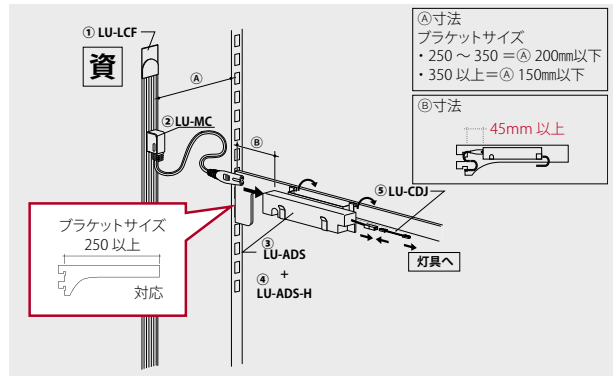
**③ LU-ADS**  
AC100Vラインコンセント用  
スリムアダプタ



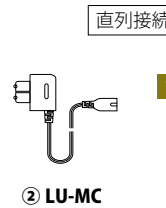
**④ LU-ADS-H**  
スリムアダプタ用ホルダー



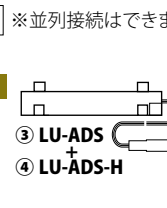
**⑤ LU-CDJ**  
ジョイントコード



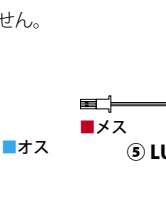
**① LU-LCF**



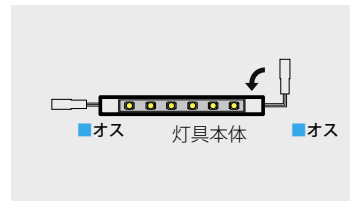
**② LU-MC**



直列接続 ※並列接続はできません。  
③ LU-ADS  
④ LU-ADS-H



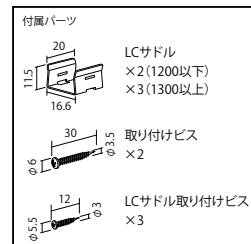
**⑤ LU-CDJ**



〈LU-ADS〉 灯具ワット数が合計 10.5W 未満 ※並列不可

### パーツ一覧

#### ■ AC100V ラインコンセント



#### LU-LCF

AC100V ラインコンセント

サイズ	ホワイト
800	¥ 9,550
1000	¥ 9,550
1200	¥ 10,200
1500	¥ 10,800
1800	¥ 11,600

※スチール什器に簡単に取り付けられるマグネット式のラインコンセントもご提供可能です。お問い合わせください。(別途お見積り)  
※その他のサイズ、色はお問い合わせください。(別途お見積り)  
AC100V / 接続容量: 15A Max

ご注意ください!

⚠ コード部を引っ張りますとちぎれる恐れがあります。接続部を外す時は、コード部を引っ張らずに接続コネクタ部を持って外してください。



#### INFORMATION

日々仕様時には、ガラス棚を受けるためFホルダーが必要ですので、必ずお選びください。また、より安全にご使用いただくため、ガラス押さえなどの「安全パーツ」もご用意しておりますので、併せてご使用ください。



#### 施工のバリエーション

DC24Vラインコンセント ▶ P.253 AC100Vラインコンセント ▶ P.257 AC100Vラインコンセント用スリムアダプタ AC100Vコンセント用アダプタ ▶ P.265  
スイッチング電源 ▶ P.267 イージーパネル ▶ P.273 ジャックレール ▶ P.277 ハネ付ジャックレール ▶ P.281 充電式バッテリー ▶ P.285

POINT 取扱説明書をダウンロードすることができます。 [http://www.royal-co.net/luper/dl\\_instructions/](http://www.royal-co.net/luper/dl_instructions/)

