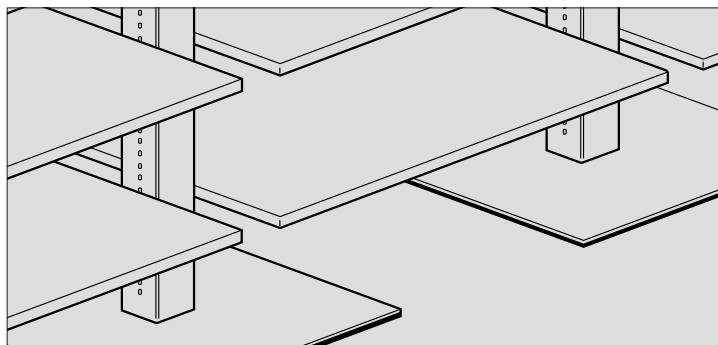


ステージ式スリットパイプ自立用パーツ

1450

溶接式及び組み立て式、円盤(角盤)ステージによるスリットパイプ自立用パーツ



サポート

- タッピング
- 下地材
- チャンネルサポート
- 切込みボルト
- アルミワッシャー
- ケース用サポート
- 角スリットパイプ
- 丸スリットパイプ
- スリットパイプ用パーツ
- 壁面取付セット
- スパットボール
- パーティクルユニット

組み立て方法 (溶接不要部材)

UF (角タイプ)

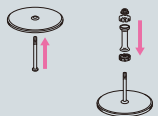


UF (丸タイプ)

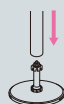


キーパーシャフト組み立て手順 (溶接不要スリットパイプステージ立設部材)

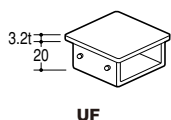
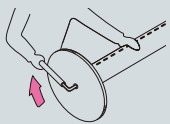
①キーパーシャフト(KS)は一旦分解し、ロングボルトをステージ(または塗装など表面処理を施したベース)の裏側から通して組み立て直します。



②ステージに立設されたKSに塗装など表面処理を施した適合するスリットパイプを挿入します。



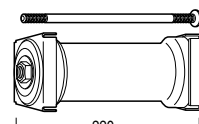
③最後にステージ(またはベース)の下から別売りの8mmレンチでしめ上げ固定します。(その際金属パイプなどでしめればより確実です)



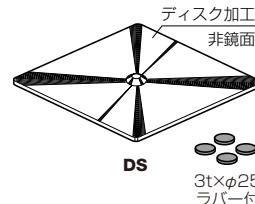
UF



8L
レンチ別売
品番 8L
1個80円(仕切価格)



KS



DS

UF 打ち込み用フラットキャップ

呼び名	生地	クローム	Aニッケルサテン	APゴールド	対応パイプ
3131	¥320	¥420	¥590	¥630	31/31
4040	¥370	¥490	¥690	¥740	40/40
5050	¥450	¥590	¥830	¥890	50/50
6060	¥550	¥720	¥1050	¥1100	60/60
2540	¥300	¥390	¥550	¥590	25/40

青字=要納期



生地のみ 材質 スチール 厚み t=3.2mm コの厚み t=2.0mm

KS キーパーシャフト

呼び名	ユニクロ	対応パイプ
4040	¥1350	40/40
5050	¥1400	50/50
6060	¥1500	60/60

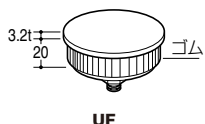


材質 スチール M12 P=1.75

DS ディスクステージ

呼び名	クローム	実寸法
3636	¥7750	360x360mm
4141	¥8650	410x410mm
4646	¥10300	460x460mm

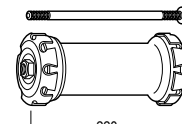
材質 スチール 厚み t=4.0mm 24mm φ14



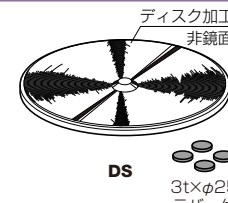
UF



8L
レンチ別売
品番 8L
1個80円(仕切価格)



KS



DS

UF 打ち込み用フラットキャップ

呼び名	クローム	Aニッケルサテン	APゴールド
38	¥950	¥1350	¥1450
50	¥1300	¥1850	¥1950
60	¥1350	¥1900	¥2050
76	¥1550	¥2200	¥2350
100	¥1850	¥2600	¥2800

青字=要納期



材質 スチール 材質 ニドリルゴム 厚み t=3.2mm M12 P=1.75

無くなり次第廃番

KS キーパーシャフト

呼び名	ユニクロ
50	¥1400
60	¥1500
76	¥1600



材質 スチール M12 P=1.75

DS ディスクステージ

呼び名	クローム
350	¥6800
400	¥7650
450	¥8650

材質 スチール 厚み t=4.0mm 24mm φ14

設計上の情報
左記パターン価格表示製品は、一部製品を除き弊社オリジナルカラー対応いたします。詳しくは9970参照

設計上の注意
ベース、ステージ(MB・KB・DS)の半径より奥行の長い棚板やハンガー棚受を使用される際は転倒の恐れがありますのでご注意ください。

設計上の注意
ベース、ステージ(MB・KB・DS)による立設はスリットパイプ間が固定されていませんので、落下防止のため、棚板やハンガーのワイドが固定されたものを必ずご指定ください。

設計上の注意
溶接用ナット(呼び名2525・3131・2540)を溶接した場合ベース、ステージ(MB・KB・DS)の凸部に当たるため立設する事はできません。

施工上の注意
生地断面 生地製品は後で加工される事を前提とした製品です。プレス面が鋭く尖っていますのでご使用の際は研磨などを施して安全を確保し、必ず防錆処理(塗装など)を施してご使用ください。

発注上の注意
納期 本文価格青表示製品及び別注色製品は全て受注生産品ですので納期が必要です。(詳しくは9970参照)

発注上の注意
ご注文は弊社専用発注書に必要事項を正確にもれのない様にご記入頂き、FAXをお願いいたします。記入もれや判別困難は確認を要するなど手配が遅れる原因となります。(9955参照)