

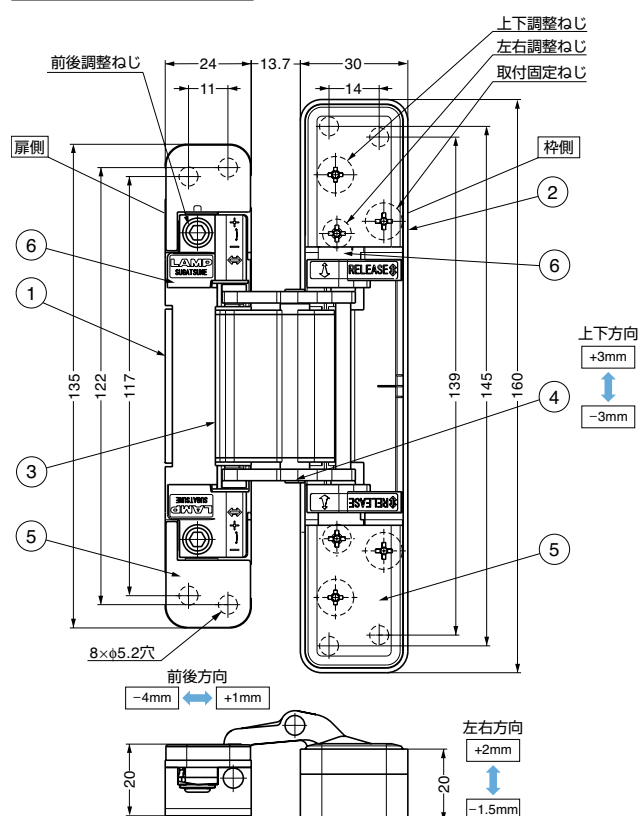
本カタログに掲載している製品内容は、部品としての品質範囲です。この部品を使用した最終製品の機能・性能・安全を保証するものではありません。

ランプ印 三次元調整機能付隠し丁番 HES3D-V135LGR PAT.



■ 付属品

十字穴付バインドタッピンねじ5×15



No.	部品名	主材料	仕上/色
①	本体	銅	ニッケルめっき
②	ベースフレイム	ポリアセタール (POM)	ライトグレー
③	アーム	アルミニウム合金	シルバークロムメイト処理
④	回転軸	銅	ニッケルめっき
⑤	ねじカバー	ポリアセタール (POM)	ライトグレー
⑥	調整ブロック	亜鉛合金 (ZDC)	ニッケルめっき

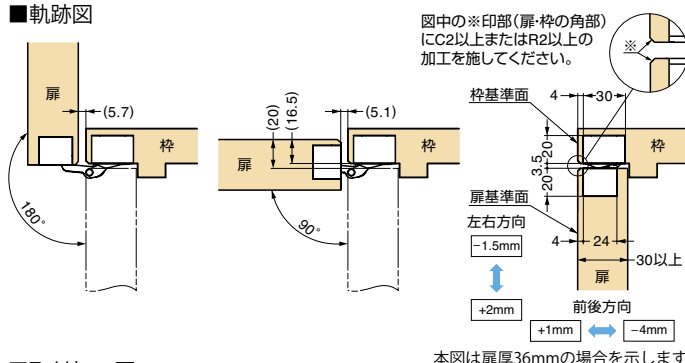
■特長

- 掘込深さが浅いため (20mm)、扉や枠の掘込加工が簡単です。
 - アーム部を一体構造にし、シンプルで洗練されたデザインを実現しています。
 - 上下、左右、前後方向の微調整が簡単にできる三次元調整機能付です。
 - 1番は扉側と枠側に分割でき、扉を枠に仮止めする機能が付いているため、扉を簡単に吊り込みできます。
 - 扉の垂れ下がりが少ない構造です。
 - 30万回の開閉試験をクリアしています。
 - クローザーは下記3つのいずれかを選び、本製品と併用してください。
- 決められた扉質量以下でご使用ください。**
- ・ラブコンドアダンパー LDD-V型 (P.57)
 - ・ラブコンドアダンパー LDD-S型 (P.59)
 - ・ラブコンクローザー LDC-N2 (No.200カタログ、3/3巻、P.918)

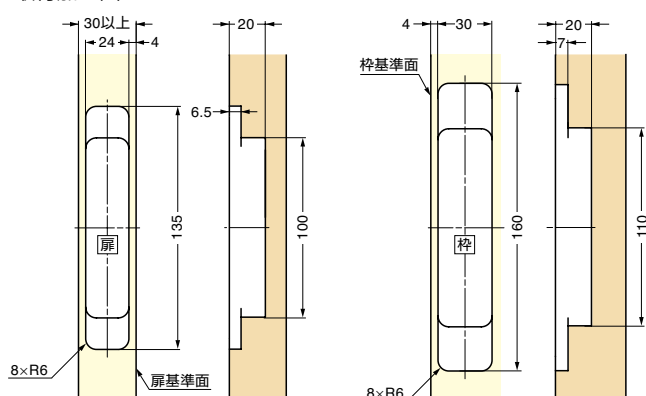
■ 注意

- 弊社オリジナル新型リンクアーム機構により、同シリーズの他の製品(P.101～103)と軌跡が異なります。扉が90°開いた位置を下図でご確認ください。
- アームを収納する部分に、ものを入れたりぶら下げたりしないでください。
- 使用するクローザーによっては、動きが悪くなったり、扉が閉まりきらなかったりする場合があります。事前にご確認ください。
- ストッパー付のクローザーを使用する場合、必ず戸当り(床付、壁付など)を併用してください。戸当りはクローザーのストッパーより先に当たる位置で、扉の中心より戸先側に取り付けてください。

■軌跡図

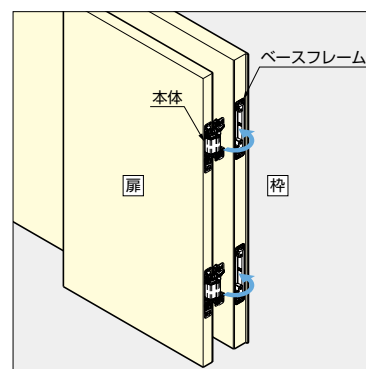


■ 取付加工図



■ 仮止機能

1. 本体とベースフレームの部品に分割できます。本体は扉へ、ベースフレームは枠へ取り付けます。
2. 矢印のように1番本体をベースフレームに水平に押し込みます。仮止機能により、扉が枠に一時的に保持されます。
3. 取付固定ねじを取り付け仮締めし、扉位置の調整をします。
4. 調整後、取付固定ねじを本締めし、1番本体を固定します。



注文コード	品番	扉幅	扉高さ	扉厚	枠厚	扉質量		開き角度	1箱	1カートン	¥ 定価
170-020-804	HES3D-V135LGR	900以下	2400以下	30以上	20以上	40kg以下/2ヶ	55kg以下/3ヶ	180°	2ヶ	24ヶ	4,500/ヶ

【環境対応マークの見方】

 このマークの製品はRoHS指令に対応しています。

▶ このマークの製品はRoHS指令に対応可能です。詳細はお問い合わせください。

SUGATSUNE

ホームページアドレス <http://www.sugatsune.co.jp/>
No.196カタログ

動作の軌跡・開閉角度

隠し丁番