

本カタログに掲載している製品内容は、部品としての品質範囲です。この部品を使用した最終製品の機能・性能・安全を保証するものではありません。

ラフ印 スイベルトルクヒンジ HG-S型



■特長

- 回転方向（スイベル方向）に360°回転します。
- 任意の角度を保持するフリーストップ仕様です。

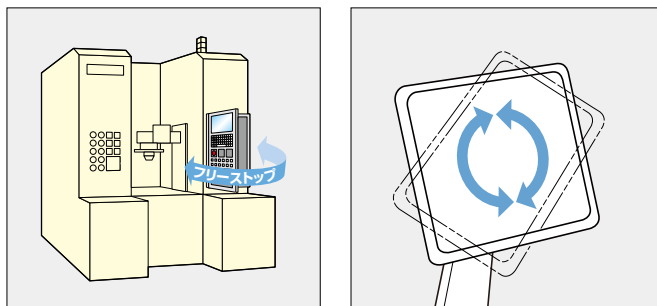
■用途

工作機械等の操作パネルや液晶モニターなど

■注意

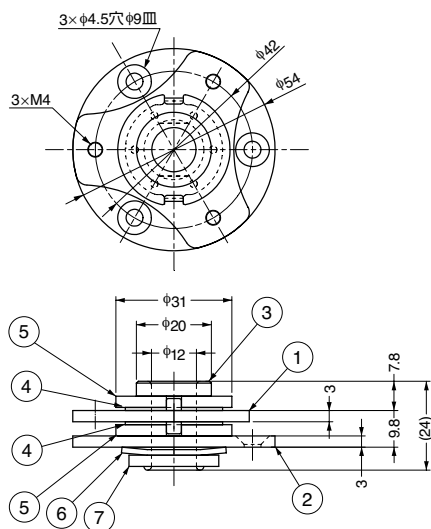
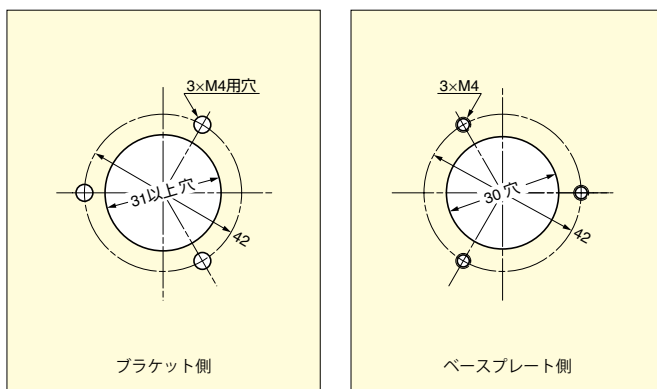
- 初期トルクは±20%になります。
- 連続運転を行うと、所定のトルクが発生しないことがあります。
- 本製品には潤滑剤を塗布しないでください。
- トルクは納品時のトルクです。耐久試験後のトルクではありません。
- 屋外や粉塵の発生する場所でのご使用は、性能を著しく損なう恐れがありますのでおやめください。
- オールステンレス鋼製ではないため、水回りではご使用できません。

■使用例

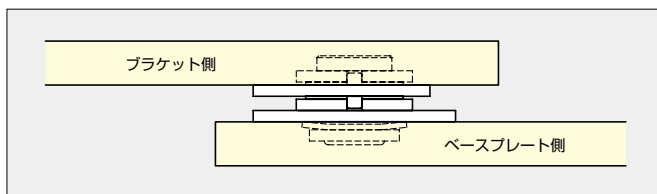


大型サイズもご用意できます。詳細は弊社営業担当者までお問い合わせください。

■取付加工図



■取付図



No.	部品名	材料	仕上
①	ブラケット	ステンレス鋼 (SUS430)	光沢バレル研磨
②	ベースプレート	ステンレス鋼 (SUS430)	光沢バレル研磨
③	スリーブ	ステンレス鋼 (SUS303)	-
④	Fプレート	りん青銅	-
⑤	ワッシャ	ステンレス鋼 (SUS430)	光沢バレル研磨
⑥	皿ばね	鋼	-
⑦	押さえワッシャ	ステンレス鋼 (SUS430)	素地

注文コード	品番	トルク		¥定価
G 170-021-976	HG-S30-12	3.0N・m	30.6kgf・cm	2,300/1ヶ
G 170-021-975	HG-S50-12	5.0N・m	51.0kgf・cm	2,300/1ヶ

【環境対応マークの見方】

- G このマークの製品はRoHS指令に対応しています。
- ▶ このマークの製品はRoHS指令に対応可能です。詳細はお問い合わせください。



ホームページアドレス <http://www.sugatsune.co.jp/>
No.196カタログ

動きの感触

フリーストップ

ソフトクローズ

クリック

パワーアシスト

動作の軌跡・開閉角度

シンプル取付・取付調整機能

トルクヒンジ