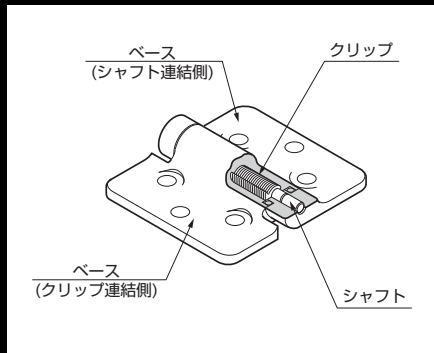


本カタログに掲載している製品内容は、部品としての品質範囲です。この部品を使用した最終製品の機能・性能・安全を保証するものではありません。

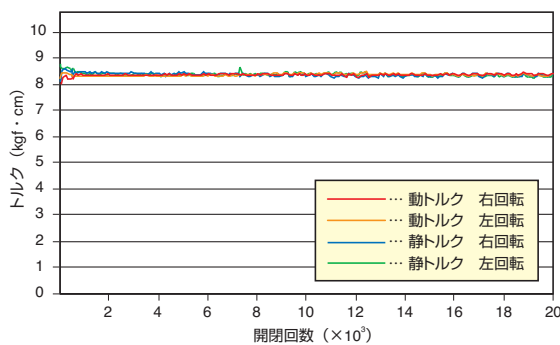
REELL 高性能トルクヒンジシリーズ



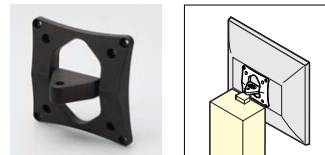
2万サイクルの開閉試験で安定したトルクを維持 優れた耐久性を誇る高性能トルクヒンジ

- 扉の開閉時に手を離しても、反動（スプリングバック）を 1° 以下に抑えます。
- REELL TORQ[®]（リール・トルク）という特殊技術（特許取得済み）により、初期トルクと動トルクの差を10%以内に抑え、優れた操作性を提供します。この特性は2万サイクルの開閉試験の後でもトルク値の変化を最小限に抑えます。
- 使用温度： $0^{\circ}\text{C}\sim 60^{\circ}\text{C}$

■トルク開閉試験グラフ



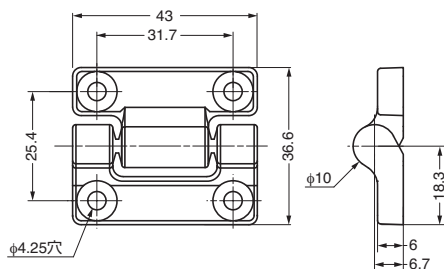
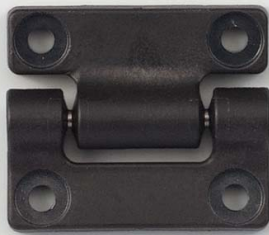
左のグラフは2万サイクルの開閉試験における初期トルク値と動トルク値の変化を表します。トルクの回転方向の違い、初期トルク値と動トルク値の違いにおいてほとんど差がないため、安定性の高いトルク特性を示します。



24インチ程度の液晶モニターに適したモニターマウントヒンジもあります。詳細はP.24をご覧ください。

REELL トルクヒンジ MH12型

NEW L=R



■特長

- 初期トルクと動トルクの差を10%以内に抑え、優れた操作性を提供します。
- 磨耗が少なく耐久性に優れています。
- 同一サイズの金属製トルクヒンジと比べ、重量が約1/3と軽量です。
- 25000サイクルの開閉テストをクリアしています。
- 開閉角度： 270°
- 使用温度： $0^{\circ}\text{C}\sim 60^{\circ}\text{C}$

■用途

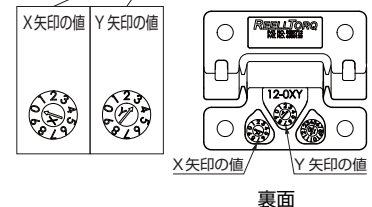
OA機器、医療機器、液晶モニターなど

■注意

- 初期トルクは下表のトルク値に対して下記になります。
- MH12-000... $\pm 35\%$
- MH12-001... $\pm 25\%$
- MH12-002, MH12-003... $\pm 20\%$
- ご使用の際はすべての取付穴をご使用ください。
- 複数でご使用の際は、丁番同士の軸心にずれがないように取り付けてください。
- 本製品の軸部に潤滑剤を塗布しないでください。
- 油のかかるところでは使用しないでください。

■品番の確認方法

例 MH12-003



注文コード	品番	材料	色	トルク		質量	¥定価
▶ 170-022-529	MH12-000	ガラス繊維入り強化ポリアミド	ブラック	$0.4\text{N}\cdot\text{m}$	$4.1\text{kgf}\cdot\text{cm}$	13g	1,180/1ヶ
▶ 170-022-530	MH12-001	ガラス繊維入り強化ポリアミド	ブラック	$0.8\text{N}\cdot\text{m}$	$8.2\text{kgf}\cdot\text{cm}$	13g	1,180/1ヶ
▶ 170-022-531	MH12-002	ガラス繊維入り強化ポリアミド	ブラック	$1.2\text{N}\cdot\text{m}$	$12.2\text{kgf}\cdot\text{cm}$	13g	1,180/1ヶ
▶ 170-022-532	MH12-003	ガラス繊維入り強化ポリアミド	ブラック	$1.6\text{N}\cdot\text{m}$	$16.3\text{kgf}\cdot\text{cm}$	13g	1,180/1ヶ

輸入品のため、製品改良などにより予告なく寸法や材料の仕様変更を行う場合があります。念のため、現品にてご確認ください。