

本カタログに掲載している製品内容は、部品としての品質範囲です。この部品を使用した最終製品の機能・性能・安全を保証するものではありません。

REELL トルクヒンジ PHL型



■特長

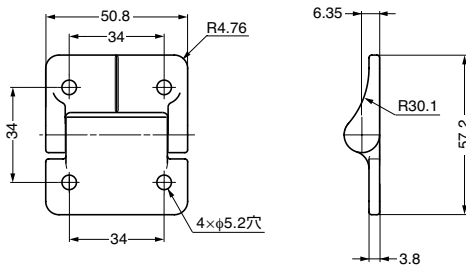
- 扉の開閉時に手を離しても、反動（スプリングバック）を1°以下に抑えます。
- 初期トルクと動トルクの差を10%以内に抑え、優れた操作性を提供します。
- 軸部には、埃や湿気などを防ぐO型止め輪付きです。
- 開閉角度：270°
- 使用温度：0°C～60°C

■用途

OA機器、医療機器、液晶モニター、ノートパソコンなど

■注意

- 初期トルクは±20%になります。
- すべての取付穴をご使用ください。
- 複数でご使用の際は、丁番同士の軸心にずれがないように取り付けてください。
- 本製品の軸部には潤滑剤を塗布しないでください。



	注文コード	品番	材料	仕上/色	トルク		質量	¥定価
	170-013-508	PHL80350-004	亜鉛合金 (ZDC)	素地	2.8N・m	28.6kgf・cm	86g	1,830/1ヶ
	170-013-509	PHL80350-005	亜鉛合金 (ZDC)	素地	3.4N・m	34.7kgf・cm	86g	1,830/1ヶ
	170-013-510	PHL80350-104	亜鉛合金 (ZDC)	ブラック	2.8N・m	28.6kgf・cm	86g	2,200/1ヶ
	170-013-511	PHL80350-105	亜鉛合金 (ZDC)	ブラック	3.4N・m	34.7kgf・cm	86g	2,200/1ヶ

輸入品のため、製品改良などにより予告なく寸法や材料の仕様変更を行う場合があります。念のため、現品にてご確認ください。

REELL トルクヒンジ PHA型



■特長

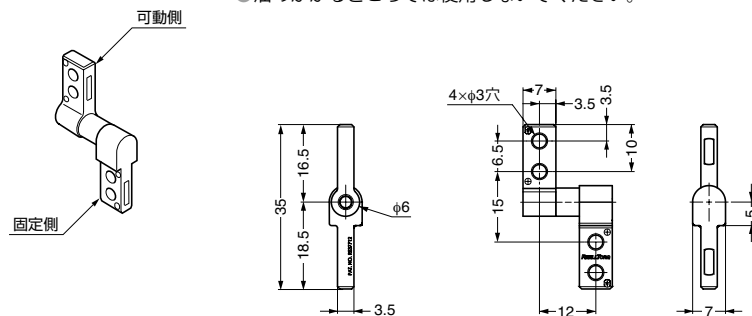
- 扉の開閉時に手を離しても、反動（スプリングバック）を1°以下に抑えます。
- 初期トルクと動トルクの差を10%以内に抑え、優れた操作性を提供します。
- 摩擦が少なく耐久性に優れています。
- 開閉角度：360°
- 使用温度：0°C～60°C
- その他のサイズもご用意できます。詳細は弊社営業担当者までお問い合わせください。

■用途

液晶モニター、ノートパソコンなど

■注意

- 初期トルクは±20%になります。
- すべての取付穴をご使用ください。
- 複数でご使用の際は、丁番同士の軸心にずれがないように取り付けてください。
- 本製品の軸部に潤滑剤を塗布しないでください。
- 油のかかるところでは使用しないでください。



その他のサイズもご用意できます。詳細は弊社営業担当者までお問い合わせください。

	注文コード	品番	材料	仕上	トルク		質量	¥定価
	170-013-490	PHA55-046	亜鉛合金 (ZDC) / 鋼	素地	0.46N・m	4.7kgf・cm	8g	850/1ヶ
	170-013-491	PHA55-065	亜鉛合金 (ZDC) / 鋼	素地	0.65N・m	6.6kgf・cm	8g	850/1ヶ

輸入品のため、製品改良などにより予告なく寸法や材料の仕様変更を行う場合があります。念のため、現品にてご確認ください。

【環境対応マークの見方】

このマークの製品はRoHS指令に対応しています。

▶ このマークの製品はRoHS指令に対応可能です。詳細はお問い合わせください。



ホームページアドレス <http://www.sugatsune.co.jp/>

No.196カタログ

動きの感触

フリストップ

ソフトクローズ

クリック

パワーアシスト

動作の軌跡・開閉角度

シンプル取付・取付調整機能

トルクヒンジ