

本カタログに掲載している製品内容は、部品としての品質範囲です。この部品を使用した最終製品の機能・性能・安全を保証するものではありません。

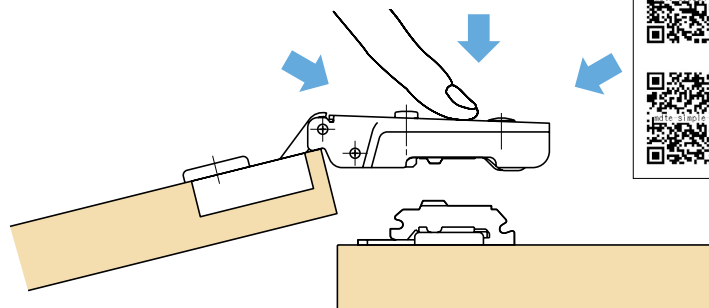
ランブ印 ワンタッチスライド丁番 230シリーズ PAT

画期的な取付システム

従来の扉の吊り込みは、丁番を上から順番に取り付けるしかなく、大きい扉の場合、大変な労力と時間がかかりました。230シリーズは吊り込み順序が自由に行えるワンタッチ取付方式なので、簡単・スピーディーに扉を取り付けできます。

現場で工具を使わずに扉の脱着が可能です。耐荷重性能、耐久性能が従来品より向上しました。(当社比)

どの方向からでも **OK**



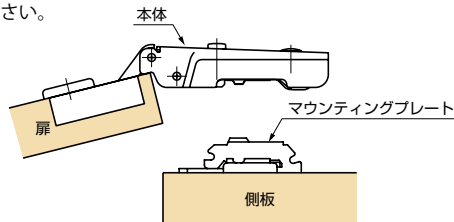
動画をご覧ください



扉の脱着がワンタッチで簡単

●取付方法 手順1

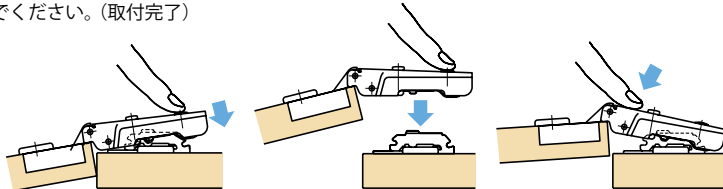
扉に丁番、側板にマウンティングプレートを取り付けてください。



どの方向からでも取付けが可能です。

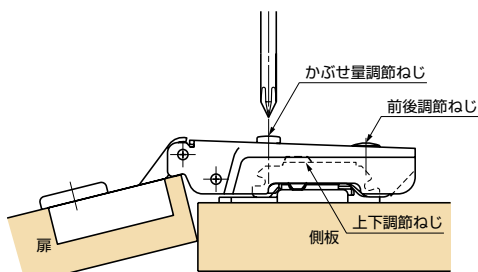
●取付方法 手順2

本体をマウンティングプレートにかぶせるようにして、カチッと音がするまで押し込んでください。(取付完了)



※本体がきちんとマウンティングプレートに装着されているか確認してください。

簡単に敏速な扉調節方法



※上記の調節方法では、⊕No.2ドライバーを使用します。

注) スライド丁番、マウンティングプレートの各調節ねじ(裏側がかしめ加工してある場合)は、必ず手回しドライバーにて、調節ねじの調節範囲内での微調整を行ってください。エアー・電動・充電ドライバーでの調整は、かしめ加工部に過大な締め付けトルクが加わった場合にねじ山の破損(カラ回りや調節ねじの脱落)により機能不良となることがあるのでおやめください。

前後調節 調節量：±2.5mm

前後調節ねじを緩め、扉を前後に動かし適当な位置を選び、しっかりねじを締めます。

かぶせ量調節(扉の左右調節) 調節量：+0、-4mm

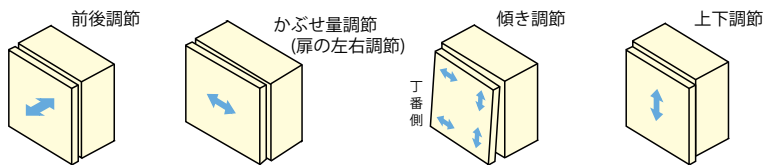
かぶせ量調節ねじを(○)右に回すとかぶせ量が多くなり、(○)左に回すと少なくなります。操作は前後・上下調節ねじを締めたまま行えます。

傾き調節

かぶせ量調節ねじを左右に回して行きます。操作は前後・上下調節ねじを締めたまま行います。

上下調節 調節量：最大±3mm

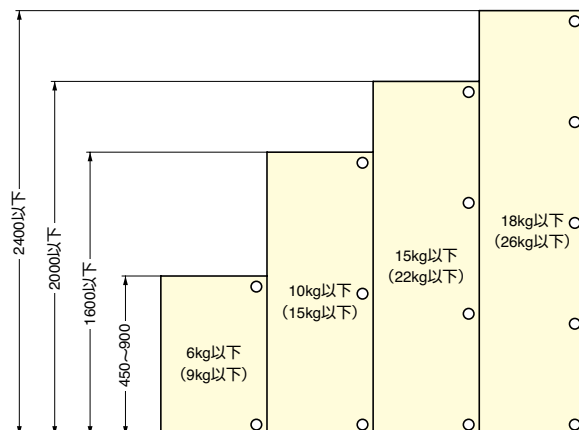
上下調節ねじを緩め扉を上下に動かし、適当な位置を選びしっかりねじを締めます。



扉の寸法と丁番の個数

- 扉重心は扉中心としてください。
- 上端、下端のヒンジは扉端部から100mm以内に取り付けてください。3個使い以上の場合、取付ピッチは等間隔としてください。
- 右図は目安のため、実際に取り付けてご確認ください。
- 使用時のメンテナンスとして定期的に潤滑剤を給油してください。
- 右図および上記、下表の条件にあてはまらない場合は、弊社営業担当者までお問い合わせください。
- 右図および上記、下表の条件は、JIS規格に対応した評価試験を行なって出た値です。

使用丁番	扉幅	扉厚	扉比重	取付ピッチ
230シリーズ	600以下	20以下	0.6以下	300以上
H230シリーズ	600以下	30以下	0.6以下	300以上



上記は230シリーズの場合を示します。()寸法はH230シリーズの場合を示します。