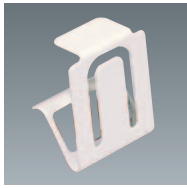


スカート止め具

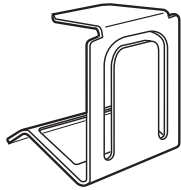
■テーブルスカート止め具の種類と取付け方法

●テーブル甲板の厚さをお知らせください。

止め具サイズ	テーブル甲板厚さ
M	2cm2mm ~ 2cm5mm
L	2cm6mm ~ 3cm



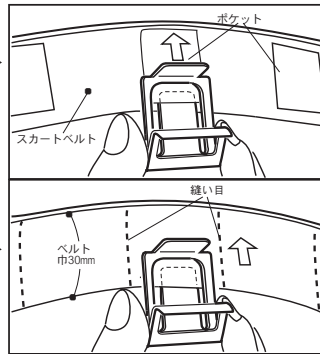
ステン (白) 止め具
TS-4025-08 (M)
TS-4025-09 (L)



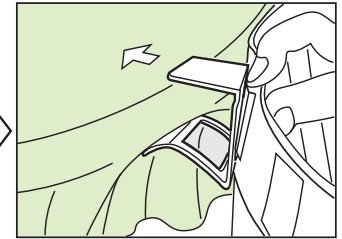
※縫製タイプにご使用の場合は
ベルト巾30mmに限ります。

ポケット
タイプ

縫製
タイプ



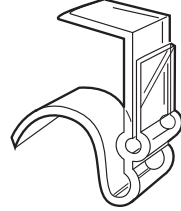
①裏面のスカートベルトのポケット又は
縫い目の部分へステン止め具を差し込む。



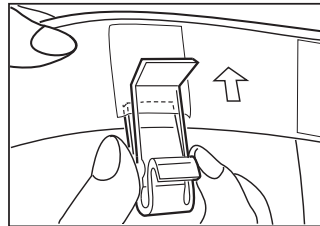
②ステン止め具をテーブルへ差し込む。



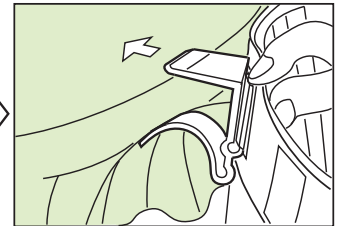
プラスチック止め具
TS-4025-01 (M)
TS-4025-04 (L)



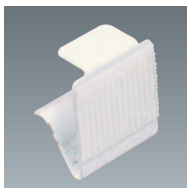
※縫製タイプにも
使用出来ます。
ベルト巾30mm
に限ります。



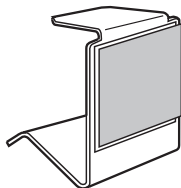
①裏面のスカートベルトのポケットへ
プラスチック止め具を差し込む。



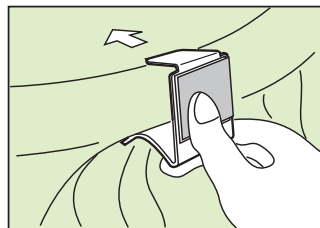
②プラスチック止め具をテーブルへ差し
込む。



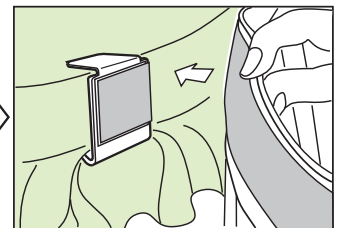
マジック止め具
TS-4025-06 (M)
TS-4025-07 (L)



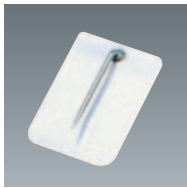
※スカートにマジックテープが
必要になります。



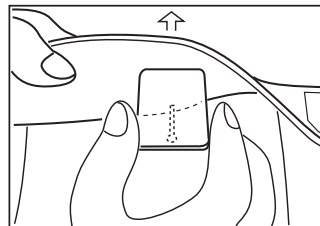
①テーブルへマジック止め具を差し込む。



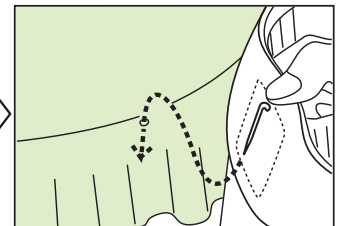
②スカート裏面のマジックテープをマジ
ック止め具へ取付ける。



ピン金具
TS-4025-00



①スカート裏面のスカートベルトを裏返
してピンを差し込む。



②テーブルトップクロスへピンを差し込
み取付。