

Related parts

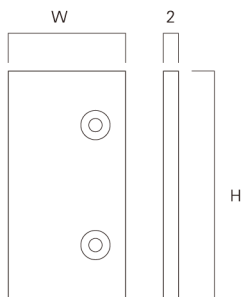


ストップ

レール端部の化粧材として使用します。
※ご使用のレールと同じ品番のストップをお選びください。

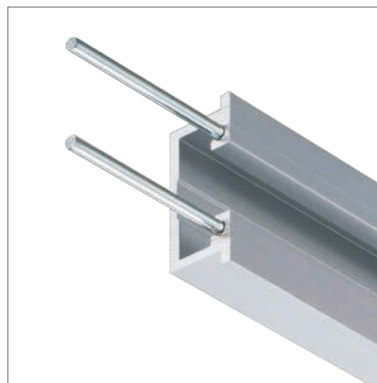
- 材質：アルミ
- 仕上：アルマイト
- カラー：シルバー

Stop (The content is common)
This is used at the end of the rail.
* Please choose the same product number as the rail used.
● Material : Aluminum
● Finish : Alumite
● Color : Silver



- 取付ネジ付
Screws included

J-1ストップ W15.5XH36.5
J-2ストップ W25.5XH36.5
J-1 Stop W15.5XH36.5
J-2 Stop W25.5XH36.5

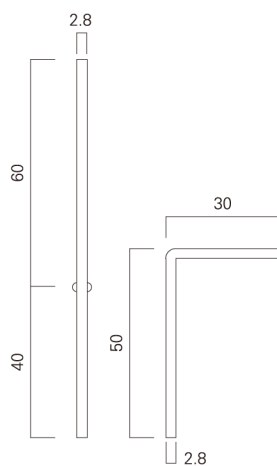


ジョイントピン

レール同士の連結に使用します。コーナー部の連結にはコーナージョイントピンを使用します。

- 材質：スチール
- 仕上：三価ユニクロメッキ

Joint pin
This is used for the joints between rails. Corner jointing pin is used for corners.
● Material : Steel
● Finish : Unichrome



ジョイントピン
コーナージョイントピン
Joint pin
Corner joint pin

1/2