



推奨荷重



天井面付



壁面付



後入用



天井用

30kg

C type

Exhibition system of recommended load 30kg

Cタイプ 推奨荷重30kgの展示システム

住宅やマンションから文化施設まで多用途な納まりを可能にする豊富なタイプを取り揃えた中量物用のピクチャーレールです。推奨荷重30kgで全てネジ止め施工が可能な簡単設計、先付、後付、天井面、壁面など場所を選ばないマルチタイプです。

- レール材質：アルミ押出型材 A6063S-T5
- 仕上：アルマイトS6
ホワイト、ブロンズは電着塗装

There is a variety of picture rails for mediumweight displays, which are used for a variety of purposes, from houses and condominium building to cultural facilities. It has a simple design, which allows it to be installed with screws. This picture rail can be either built-in or an added-on to walls or ceilings. It has a 30kg recommended load limit.

- Rail material : Extruded aluminum A6063S-T5
- Finish : Almuite S6
Colored aluminums are electropainted.

システム構成 (推奨荷重30kg)

System configuration (Recommended load 30kg)

ピクチャーレール

Picture rail

C-1



CAフック
CA hook



セフティNハンガーセットA
Safety N hanger set A

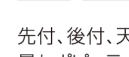
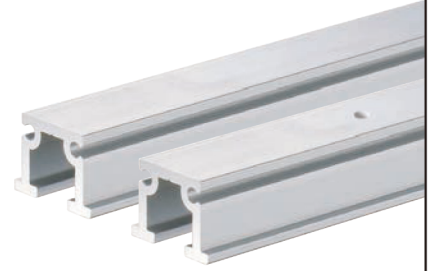
ワイヤ
Wire

φ1.5



C - 1

C - 1 (穴アキ)



先付、後付、天井面、壁面など場所を選ばない最もポピュラーなピクチャーレールです。

穴アキタイプは便利な取付用ネジ穴加工が施されています。

C - 1

- レール長さ：φ 3,000mm ・ φ 2,000mm
- カラー：シルバー ・ ホワイト ・ ブロンズ
φ 2,000mm：シルバー ・ ホワイトのみ

C - 1 (穴アキ)

- レール長さ：φ 3,000mm ・ φ 2,000mm
- カラー：シルバー

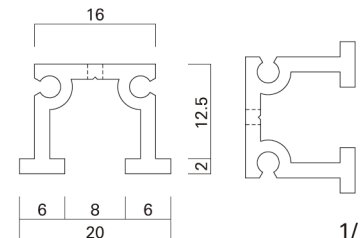
This is the most popular picture rail, which can be either built-in or added-on to ceilings or walls. You don't need to worry about how or where to attach it. C-1(with hole): The screw hole for attaching it has already been added.

C - 1

- Rail length : length / 3,000 · 2,000(mm)
- Color : Silver · White · Bronze
Length 2,000mm : Only White and Silver

C - 1 (with hole)

- Rail length : length / 3,000 · 2,000(mm)
- Color : Silver



1/1

- φ 3,000mm 穴径φ3.8、両端から50mm
内290mmピッチ
- φ 2,000mm 穴径φ3.8、両端から50mm
内271mmピッチ
- φ 3,000mm Hole diam ø3.8
50mm from both ends of the rail
290mm pitch between screws
- φ 2,000mm Hole diam ø3.8
50mm from both ends of the rail
271mm pitch between screws