

MAGNET KEY KNOB SCREW

-マグキーノブスクリュー-

NEW 新商品

SCULPS.
オリジナル
商品

真鍮 /
クローム

M5

M6

マグキーノブスクリュー

ショーケース用パーツ

サイン用パーツ

バーシリーズ

フックパーツ

ワイヤーパーツ・チェーン

ねじ・キャップ

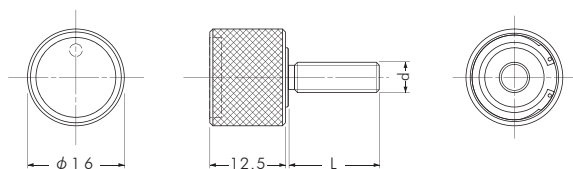
アクリル板



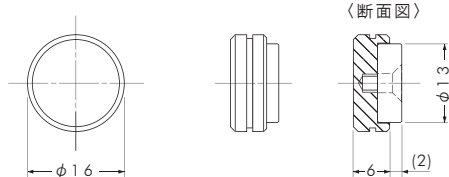
マグネットが鍵になる、いたずら防止用のノブねじです。マグキーを取り付けていなければ、ねじを回そうとしても空回りして外せません。(写真①参照)マグキーを取り付けて、ゆっくりと1〜2回転させるとロックピンによりノブ部とねじ駒が一体となり、ねじを回すことができるようになります。(写真②参照)

単純な構造でありながら、マグキーがないと取り外せないセキュリティー性を持った製品となっています。解除は簡単なので簡易的な鍵としても使用できます。

マグキーノブスクリュー



マグキー



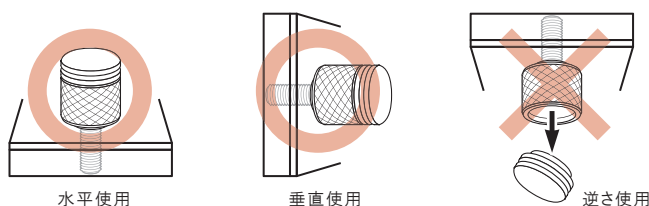
マグキーノブスクリュー

商品番号	ねじ径 d(mm)	ねじ長 L(mm)	価 格	発注単位
SCP-NB500	M5-P0.8	10	¥1,380	1個
SCP-NB501	M5-P0.8	15	¥1,420	1個
SCP-NB502	M5-P0.8	20	¥1,450	1個
SCP-NB505	M6-P1.0	10	¥1,380	1個
SCP-NB506	M6-P1.0	15	¥1,420	1個
SCP-NB507	M6-P1.0	20	¥1,450	1個

マグキー(マグキーノブスクリューの取り付け・取り外しには必ず必要です。)

商品番号	価 格	発注単位
SCP-NB515	¥920	1個

【マグキーノブスクリュー使用位置】



※マグキーは磁力により、ノブスクリューに吸着しますが、逆さの状態ではマグキーが落下する場合がございますので使用には適しません。

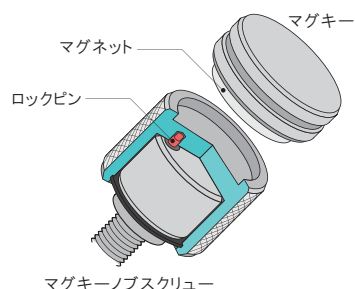


▲マグキーノブスクリュー

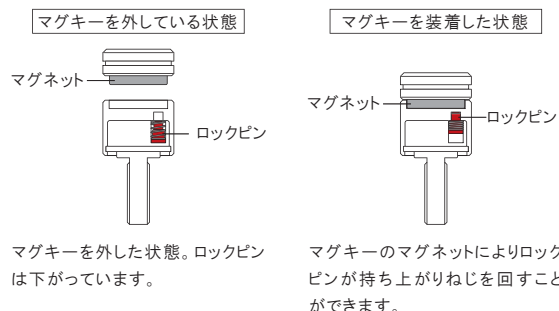


▲マグキー

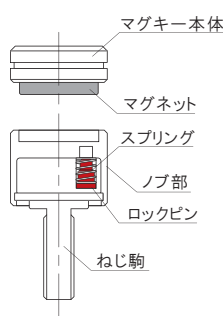
【マグキーノブスクリューの断面イメージ】



【構造イメージ】



【部品詳細】



■材質/仕上げ

マグキーノブスクリュー本体	
ノブ	真鍮C3604/クロームメッキ
ねじ駒	真鍮C3604/クロームメッキ
ロックピン	快削鋼SUM22L/ニッケルメッキ
スプリング	ステンレスSUS304WPB
止め輪	パネ用鋼/磷酸塩被膜

マグキー	
本体	真鍮C3604/クロームメッキ
マグネット	ネオジムマグネットN40

MAGNET KEY HOLDER

-マグキーホルダー-

オプションで、マグキーの紛失を防ぐためのホルダーもございます。詳細はお問い合わせください。

