

# SLIT ROULETTE SCREW

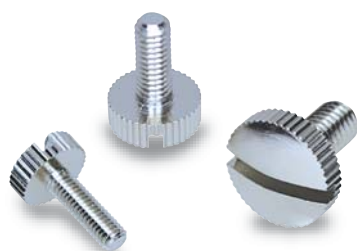
-すり割り付きローレットビス-

真鍮 /  
ニッケル

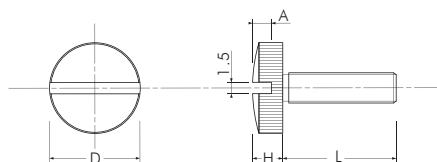
M3

M4

M5



真鍮/ニッケルメッキ



商品番号	D	H	A	ねじ径×L	価 格	発注単位
SCP-AB500	φ8	3	1.5	M3×10	¥65	1個
SCP-AB501	φ10	4	2.5	M4×10	¥80	1個
SCP-AB502	φ12	4	2.5	M5×10	¥105	1個

# ROULETTE SCREW

-一段付きローレットビス-

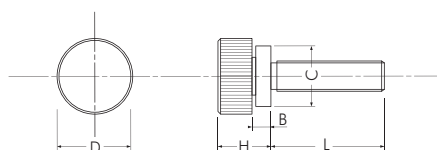
真鍮 /  
ニッケル

M3

M4



真鍮/ニッケルメッキ



商品番号	D	H	B	C	ねじ径×L	価 格	発注単位
SCP-AB510	φ8	6	2	φ7	M3×6	¥55	1個
SCP-AB511	φ8	6	2	φ7	M3×8	¥65	1個
SCP-AB512	φ8	6	2	φ7	M3×10	¥75	1個
SCP-AB515	φ10	7	2.5	φ8	M4×6	¥100	1個
SCP-AB516	φ10	7	2.5	φ8	M4×8	¥110	1個
SCP-AB517	φ10	7	2.5	φ8	M4×10	¥115	1個

# ROULETTE NUT

-一段付きローレットナット(貫通タイプ)-

真鍮 /  
ニッケル

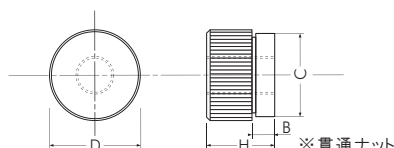
M3

M4

M5



真鍮/ニッケルメッキ



商品番号	D	H	B	C	ねじ径	価 格	発注単位
SCP-AB530	φ8	6	2	φ7	M3	¥40	1個
SCP-AB531	φ10	7	2	φ9	M4	¥50	1個
SCP-AB532	φ12	9	3	φ11	M5	¥70	1個

# LONG CAP NUT

-ロングキャップナット-

SCULPS  
オリジナル  
商品

真鍮 /  
スズコバ

M4

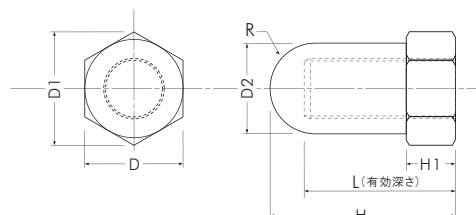
M5

M6

M8



真鍮/スズコバメッキ



ナットの深さは通常の袋ナットの約3倍。  
見た目もキレイな銀色のスズコバメッキ。真鍮製で水周りにも使えます。  
優れた耐熱性。従来の金属挽物に比べて、約1/3～1/10のコストダウンが可能となりました。

商品番号	規格	D	D1	D2	H	H1	L	R	価 格	発注単位
SCP-AB800	M4	7	8.1	φ5.9	12.2	3.2	10	3	¥107	1個
SCP-AB801	M5	8	9.2	φ6.6	14.5	4	11.5	3.5	¥114	1個
SCP-AB802	M6	10	11.5	φ8.5	18.5	5	15	4.5	¥125	1個
SCP-AB803	M8	13	15	φ11.5	24.5	6.5	20	6	¥161	1個