

SECURITY SIGN-NUT

※実用新案登録済

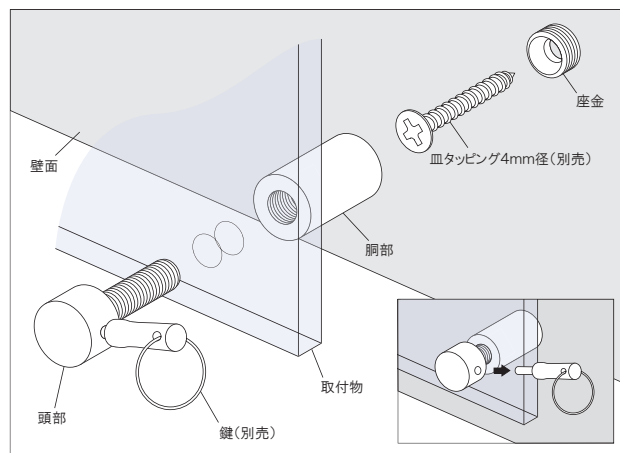
－セキュリティーサインナット－ 掲示物の盗難等の対策に。簡単な取り付けで盗難を防止できます。

SCULPS.
オリジナル
商品

取付物厚さ
3-8mm

取付物穴径
各図参照

使用ビス径
4mm



※タッピングは別売品となります。

サインのキャップが外されてしまう、掲示物の盗難等の対策に。鍵を取り付けていない状態では、サインナット頭部が空転して外すことができません。サインの美観を損なう事になってしまういたづらを、簡単な取付けで防止できます。



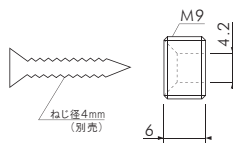
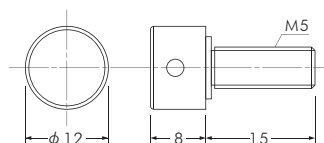
【頭部・胴部】
材質：真鍮
仕上：クロームメッキ

【座金】
材質：真鍮
仕上：生地

壁面に座金をねじ径4mmの血タッピングで打ち付け、サインナット胴部を座金に取り付けます。取付物に使用するサインナットにあわせて下穴をあけ、サインナット頭部のねじ部を通し、頭部を胴部に取り付けてください。取り付けの際には、専用鍵(別売)を頭部鍵穴に差し込み、頭部が空転しない状態で取り付けを行って下さい。取り付け後、頭部より専用鍵を抜き取って下さい。

取り付ける壁面にあわせてタッピングの長さをお選び下さい。使用するセキュリティーサインナットのサイズによって、下穴径が変わります。下記を参照の上、適応サイズの下穴をあけてご使用下さい。

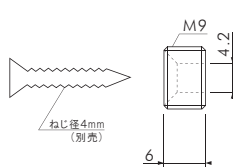
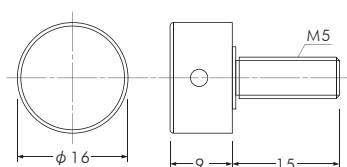
SCP-AA420 (φ12-20)



取付物穴径
φ6-7mm

商品番号	規格	価格	発注単位
SCP-AA420	φ12-20	¥1,680	1個

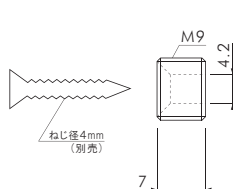
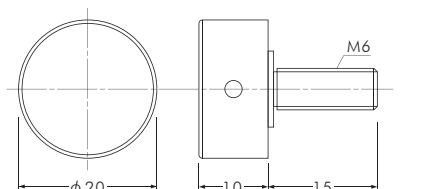
SCP-AA430 (φ16-20)



取付物穴径
φ6-7mm

商品番号	規格	価格	発注単位
SCP-AA430	φ16-20	¥1,880	1個

SCP-AA440 (φ20-25)



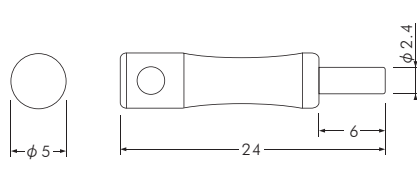
取付物穴径
φ8

商品番号	規格	価格	発注単位
SCP-AA440	φ20-25	¥2,280	1個

SECURITY SIGN-NUT KEY

－セキュリティーサインナット用鍵－

セキュリティーサインナットの取り付け・取り外しには、こちらの専用鍵をご使用下さい。



【鍵本体】
材質：鋼
仕上：つや消しニッケルメッキ

【リング】
材質：鋼
仕上：ニッケルメッキ

商品番号	価格	発注単位
SCP-AA400	¥400	1個