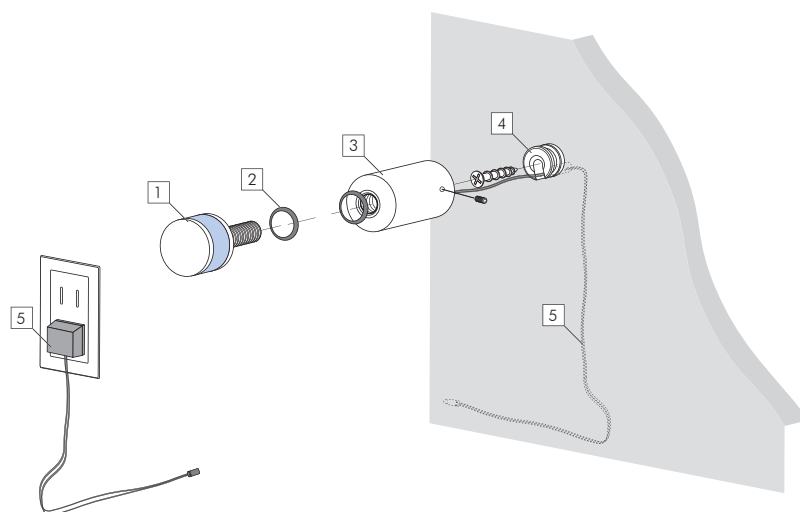


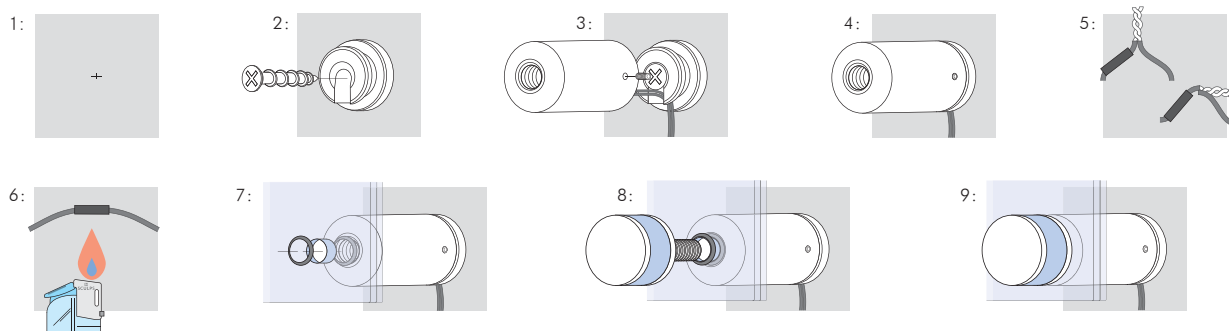
LEDサインナット施工手順

※. 部品ごとに主な材質を記載しています。

番号	部品名	材質	表面処理
1	頭部ねじ	真鍮/アクリル	クロームメッキ
2	Oリング	ゴム	—
3	本体	真鍮	クロームメッキ
4	ベース金具	真鍮	クロームメッキ
5	アダプターセット	—	—



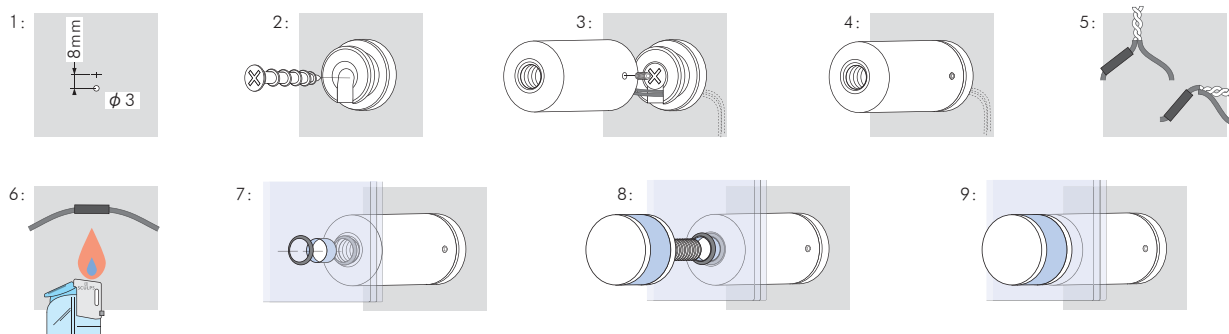
配線を壁にはわす



- LEDサインナットを取り付ける位置の中心にマーキングをします。
- マーキングした位置に合わせてベース金具を取り付けます。U字の切れ込みが下を向くように施工してください。
- 配線が無理がないように切れ込みにはわせます。4: 配線が曲がらないようにベース金具に本体を差し込み、止めねじで固定します。
- 配線をアダプター側の配線とつなぎます。線の模様を確認し同じものをつなぎます。熱収縮チューブは予め通しておいてください。
- 配線のつないだ部分を熱収縮チューブで覆い、ライター等で熱を加えます。火の近づけすぎには注意してください。
- 付属のOリングを本体側とパネル側に設置します。 8: 頭部ねじを取り付けます。 9: 点灯を確認して施工完了です。



配線を壁裏に通す



- LEDサインナットを取り付ける位置の中心にマーキングをし、その8mm下に配線を通す穴(φ3)をあけます。
- マーキングした位置に合わせてベース金具を取り付けます。U字の切れ込みが下を向くように施工してください。
- 1: であけた穴に配線を通し壁裏に引き込みます。
- 配線が曲がらないようにベース金具に本体を差し込み、止めねじで固定します。
- 壁裏に通した配線をアダプター側の配線とつなぎます。線の模様を確認し同じものをつなぎます。熱収縮チューブは予め通しておいてください。
- 配線のつないだ部分を熱収縮チューブで覆い、ライター等で熱を加えます。火の近づけすぎには注意してください。
- 付属のOリングを本体側とパネル側に設置します。 8: 頭部ねじを取り付けます。 9: 点灯を確認して施工完了です。



LEDカラーと、商品形状をお選びください。
アダプター1個で8灯までの点灯が可能です。

※LEDサインナット付属品
・取り付けビス(ステンレス皿頭タッピング4x30)
・熱収縮チューブx2

商品番号	形状	規格	色	価格	発注単位
SCP-AA495	アダプターセット	—	—	¥1,850	1個
SCP-AA500	キャップ	φ20-30	ホワイト	¥3,850	1個
SCP-AA501	キャップ	φ20-30	白熱灯色	¥3,850	1個
SCP-AA505	フロスト	φ20-30	ホワイト	¥3,800	1個
SCP-AA506	フロスト	φ20-30	白熱灯色	¥3,800	1個