

SIGN-NUT PANEL HOLDER

ーパネルホルダーー サインパネルに穴あけが不要。特殊構造でホールド性も良く安定した施工ができます。

SCULPS.
オリジナル
商品

取付物厚さ
5-8mm

使用ビス径
4mm



クローム



マットブラック

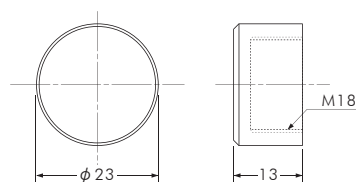


マットホワイト

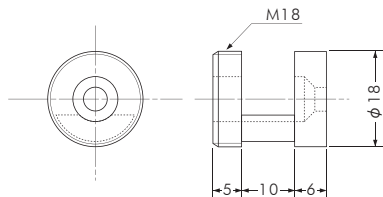
パネルホルダーは、いままで面倒であったパネルへの穴開けを不要にしたサインナットです。壁面に設置したベース金具にキャップねじを固定し、パネル自体を挟んで固定する取り付け方法ですが、パネルの挟み込み面積を大きくとる構造のため確実・安全なホールドを行うことができます。カラーラインナップも、美しい艶のクロームメッキと、艶を消したマットな色のブラックとホワイトの2色を用意。使用シーンに応じて落ち着いた雰囲気演出することができます。

SCP-AA650 / SCP-AA651 / SCP-AA652

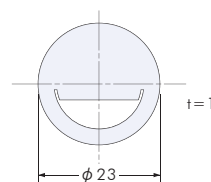
【キャップねじ】 材質：真鍮



【ベース金具】 材質：真鍮/クロームメッキ

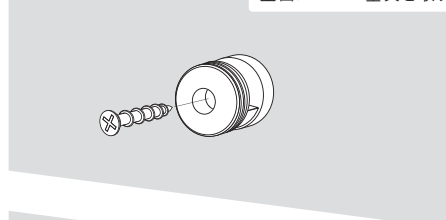


【傷防止パッキン】 材質：塩ビ

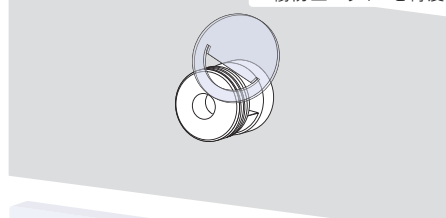


※取り付けビスは付属しておりません。別途4mmの太さの皿ビスをご用意ください。

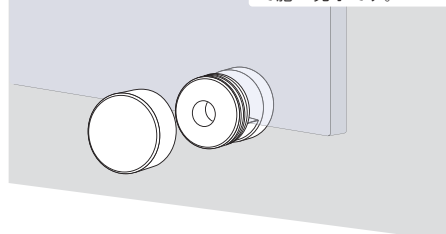
1; 商品に組まれている傷防止パッキンを外し壁面にベース金具を取り付けます。



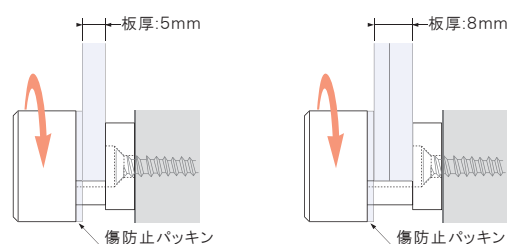
2; 傷防止パッキンを再度取り付けます。



3; キャップねじを締めつけてパネルを固定して施工完了です。

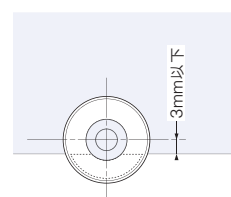
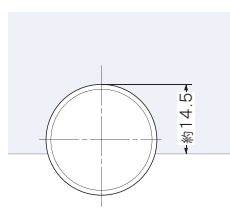


【取付物厚さ】



【収まり図】

金具のセンター(ビス打ち箇所)は、取り付けるパネルの大きさから、片側で約3mm引いた位置に取り付けてください。上下で固定の場合は、パネルの上下長さから約6mmを引いてください。指定長さを超えると取り付けできなくなりますのでご注意ください。



商品番号	規格	色	価格	発注単位
SCP-AA650	φ23	クローム	¥1,500	1個
SCP-AA651	φ23	マットブラック(塗装)	¥1,500	1個
SCP-AA652	φ23	マットホワイト(塗装)	¥1,500	1個

※取り付けビスは付属しておりません。別途4mmの太さの皿ビスをご用意ください。
※傷防止パッキン付。