

PICT SIGN EASY PICT

-ピクト用金具 イージーピクト50- 面倒なピクトサインの取り付けが簡単にできます。

SCULPS.
オリジナル
商品

挟み込み板厚
5mm用

取付物穴径
φ7mm

使用ビス径
4mm

イージーピクト

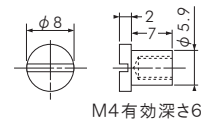


今まで面倒だったピクトサインの取り付けを簡単に行なう事ができます。サインパネルにはφ7の穴を2つあけるだけの簡単加工です。壁への取り付けは別体パーツを使用すること無く、金具に直接ビスを打ち込むタイプで、施工の際の手間の削減ができ、位置決めも簡単です。金具の単純構造化をはかり、重厚で高級感のある仕上がりでありながらコストを抑えた施工が実現できます。全てのパーツが削り出しで製造されております。仕上げは鏡面クロームメッキです。

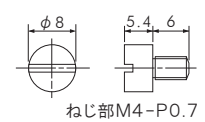


| 商品番号 | 規格 | 価格 | 発注単位 |
|-----------|-------------------|--------|------|
| SCP-AA700 | W15.5×H50.0×D30.0 | ¥4,400 | 1個 |

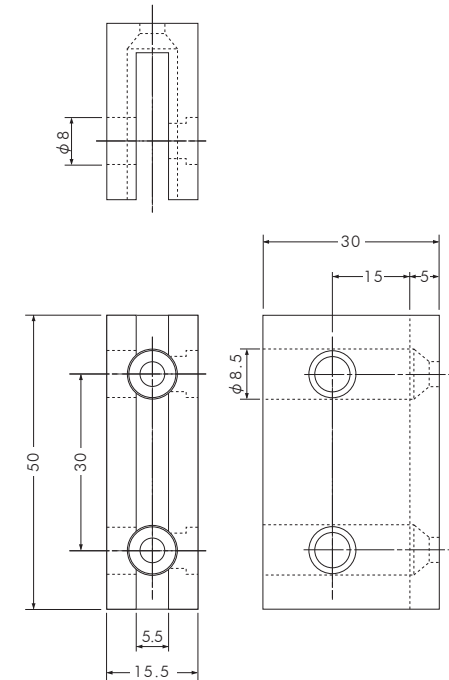
【固定用受けねじ】



【固定用オスねじ】

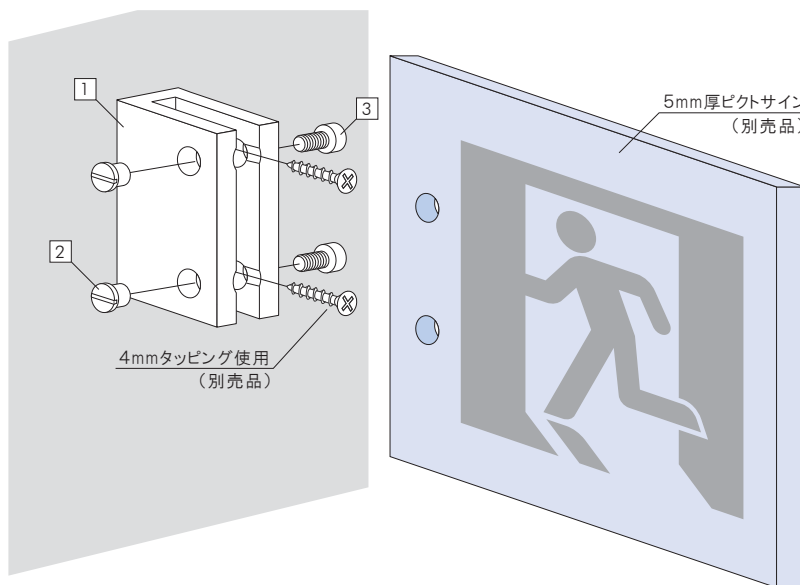


【ピクト金具本体】



固定用ねじの締め付けに電動工具は使用しないでください。緩み止めのためにねじ部にはねじロック剤の使用をお奨めします。施工後は定期的に緩みが無いか確認を行なって下さい。

取付図

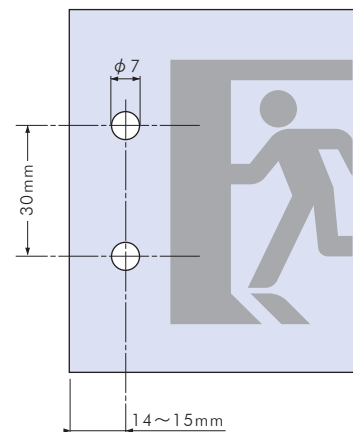


取付手順

- ①ピクトサインに指定の穴をあける。(下記図参照)
- ②取り付ける壁面に対して4mm径のタッピングで金具を直接固定する。(コンクリート壁にはカールPCプラグP.144参照を使用。)
- ③ピクトサインの穴に受けねじとオスねじを嵌めさせマイナースタリバーで両側から締め付ける。
- ④施工完了。

穴位置

ピクトサインに対して下記のような穴をあけてください。



| 番号 | 部品名 | 材質 | 仕上 |
|----|---------|----|---------|
| ① | ピクト金具本体 | 真鍮 | クロームメッキ |
| ② | 固定用受けねじ | 真鍮 | クロームメッキ |
| ③ | 固定用オスねじ | 真鍮 | クロームメッキ |

ショーケース用パーツ

サイン用パーツ

バーシリーズ

フックパーツ

ワイヤーパーツ・チェーン

ねじ・キャップ

アクリル板