

W FLAME

-Wフレーム- 両面吊下げができるサインフレームです。

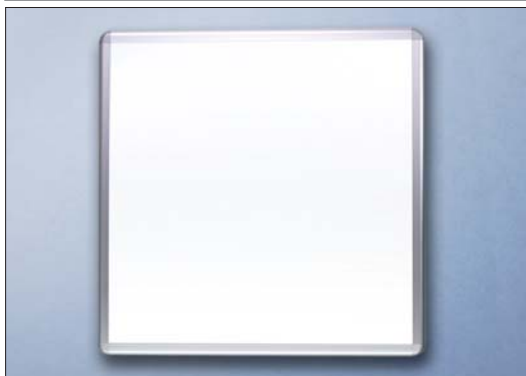
複合版用
3mm

【発注品番について】

この商品には、カラーバリエーションがあります。
商品番号の末尾にカラーコードを付け足してご注文下さい。

例：メディア寸法W450×H450
カラー シルバー

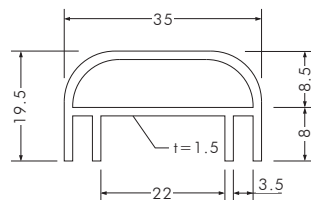
▶ SCP-AT100-SV
商品番号 カラーコード



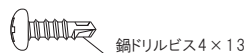
簡単な取り付けで、両面サインがお作り頂けます。

吊り下げサインとしても、立て看板としてもお使い頂けます。

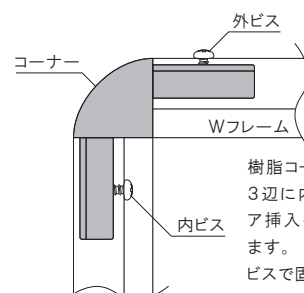
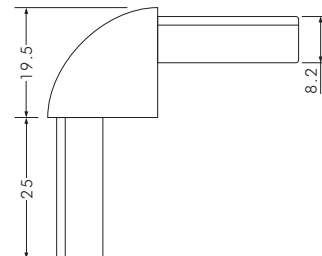
【フレーム】



【ビス】



【樹脂コーナー】



樹脂コーナーは、4辺のうち3辺に内ビス、1辺をメディア挿入後に外ビスで固定します。(1辺につき、2本のビスで固定します。)

【フレーム材質】アルミニウム押出品

【表面処理】シルバー(艶消)/B1アルマイトクリアー腐食防止処理済
ステンカラー / 着色アルマイト

【樹脂コーナー材質】ポリカーボネート成型品

【カラー】シルバー・ステンカラー(塗装品)

商品番号	メディア寸法	フレーム外寸	セット内容	価格	発注単位
SCP-AT100	W450×H450	W473×H473	フレーム×4,コーナー×4,ビス×8	¥4,850	1セット
SCP-AT110	W600×H600	W623×H623	フレーム×4,コーナー×4,ビス×8	¥5,900	1セット
SCP-AT120	W900×H600	W923×H623	フレーム×4,コーナー×4,ビス×8	¥6,950	1セット

RESINOUS TAPESTRY BAR - SLIM TYPE -

-樹脂タペストリーバー スリムタイプ- サイン・ポスター等の壁掛け、天井吊下げに。

【発注品番について】

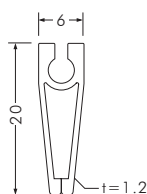
この商品には、カラーバリエーションがあります。
商品番号の末尾にカラーコードを付け足してご注文下さい。

例：メディア寸法W300
カラー ホワイト

▶ SCP-AT280-WH
商品番号 カラーコード



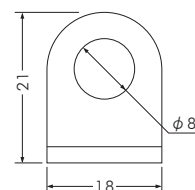
【フレーム】



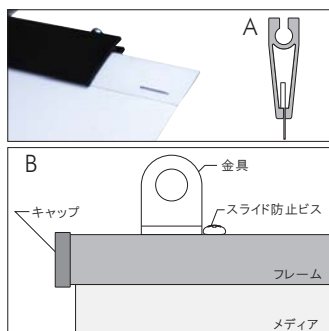
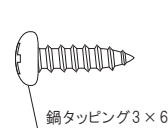
【キャップ】



【金具】



【ビス】



例：メディア上下にフレームを取り付ける場合

1. メディア上下端を折り返し、ホッチキス止めします。(左図A)
2. 折り返したメディアの上下端を、フレームに差し込みます。
3. フレーム上部に、金具をスライドさせます。
4. 上下フレームにキャップを取り付けます。
5. 吊り金具スライド防止のため、ビス(鍋タッピング)を金具横にビス止めします。(左図B)

※ビス止めの際、フレームが割れてしまうことがあります。十分ご注意ください。

商品番号	メディア寸法	セット内容	価格	発注単位
SCP-AT280	W300	フレーム×2, キャップ×4, 金具×2, ビス×2	¥1,050	1セット
SCP-AT281	W500	フレーム×2, キャップ×4, 金具×2, ビス×2	¥1,250	1セット
SCP-AT282	W600	フレーム×2, キャップ×4, 金具×2, ビス×2	¥1,350	1セット
SCP-AT283	W900	フレーム×2, キャップ×4, 金具×2, ビス×2	¥1,600	1セット
SCP-AT284	W1200	フレーム×2, キャップ×4, 金具×2, ビス×2	¥1,850	1セット

【フレーム材質】ABS樹脂 カラー：ホワイト・ブラック

【キャップ材質】ポリカーボネート成型品 カラー：ホワイト・ブラック