

BAR φ10mm

-バー φ10mm-

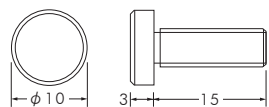
SCULPS.
オリジナル
商品

取付物厚さ
~10mm

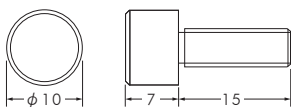
ねじ径
M5

ボルト

SCP-AB110



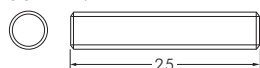
SCP-AB111



| 商品番号 | 寸法 | 本体材質 | ねじ径 | 価格 | 発注単位 |
|-----------|------------|------------|-----|------|------|
| SCP-AB110 | φ10-3-15mm | 真鍮/クロームメッキ | M5 | ¥340 | 4本 |
| SCP-AB111 | φ10-7-15mm | 真鍮/クロームメッキ | M5 | ¥340 | 4本 |

接続ネジ

SCP-AB095

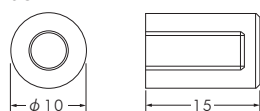


| 商品番号 | 寸法 | 本体材質 | ねじ径 | 価格 | 発注単位 |
|-----------|-----------|-----------|-----|-----|------|
| SCP-AB095 | M5 x 25mm | 鉄/ニッケルメッキ | M5 | ¥60 | 4本 |

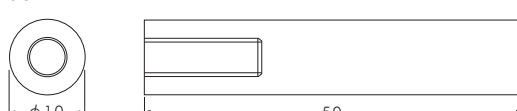


片ナット

SCP-AB112



SCP-AB115



SCP-AB113



SCP-AB114



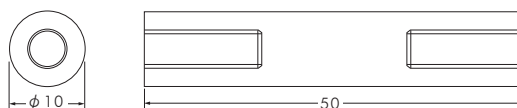
| 商品番号 | 寸法 | 本体材質 | ねじ径 | ナット有効 | 価格 | 発注単位 |
|-----------|----------|------------|-----|--------|------|------|
| SCP-AB112 | φ10-15mm | 真鍮/クロームメッキ | M5 | 13mm | ¥320 | 4本 |
| SCP-AB113 | φ10-25mm | 真鍮/クロームメッキ | M5 | 15.5mm | ¥340 | 4本 |
| SCP-AB114 | φ10-35mm | 真鍮/クロームメッキ | M5 | 15.5mm | ¥360 | 4本 |
| SCP-AB115 | φ10-50mm | 真鍮/クロームメッキ | M5 | 15.5mm | ¥380 | 4本 |

両ナット

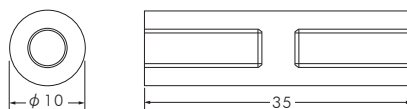
SCP-AB116



SCP-AB118



SCP-AB117



| 商品番号 | 寸法 | 本体材質 | ねじ径 | ナット有効 | 価格 | 発注単位 |
|-----------|----------|------------|-----|--------|------|------|
| SCP-AB116 | φ10-25mm | 真鍮/クロームメッキ | M5 | 貫通 | ¥400 | 4本 |
| SCP-AB117 | φ10-35mm | 真鍮/クロームメッキ | M5 | 15.5mm | ¥420 | 4本 |
| SCP-AB118 | φ10-50mm | 真鍮/クロームメッキ | M5 | 15.5mm | ¥450 | 4本 |