

Dial Lock -Lune-

ダイヤル錠 ルネ **屋内使用**

Machine elements of SCULPS

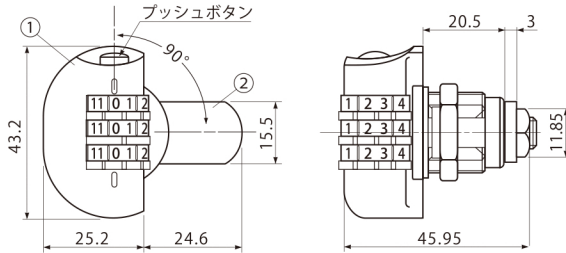
① 1本・1個
からの販売

¥ 掛け率設定
あり商品

MeoS
オリジナル商品

大きな横長フェイスが特徴的なダイヤル錠です。普段はプッシュボタンのみで開閉を行うことができます。

標準鍵番号 153・257・349・452・511

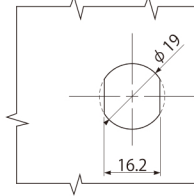
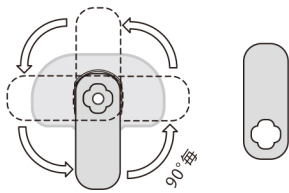


360°商品が見れる

施錠していない時はプッシュボタンを押す事で回転開閉を行うことができます。

●カム板は90°ごとの調整が可能です。

・穴あけ寸法



・取付け板厚
最低(min): 1 mm
最高(max): 6 mm

材質・仕上げ

部品名	材質	仕上げ
① 本体	亜鉛合金	クロームメッキ
② 施錠カム板	鉄	電気亜鉛メッキ

品番・価格

商品番号	付属品	価格	発注単位
SCP-CA300	施錠カム板	¥1,800	1個

④

Dial Lock -Soleil-

ダイヤル錠 ソレイル **屋内使用**

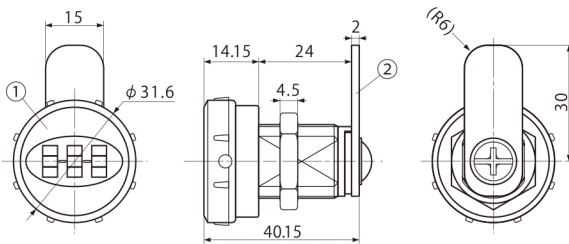
Machine elements of SCULPS

① 1本・1個
からの販売

¥ 掛け率設定
あり商品

MeoS
オリジナル商品

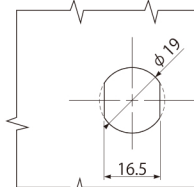
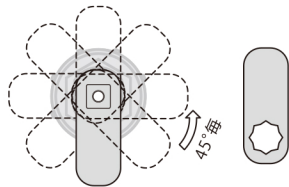
好きな数字が設定できるダイヤル錠です。大きなフェイスデザインで回しやすい形状です。



360°商品が見れる

●カム板は星型穴の採用で45°ごとの調整が可能です。

・穴あけ寸法



・取付け板厚
最低(min): 1 mm
最高(max): 14 mm

材質・仕上げ

部品名	材質	仕上げ
① 本体:クローム 本体:シルバー・ブラック	亜鉛合金	クロームメッキ 塗装
② 施錠カム板	鉄	ニッケルメッキ

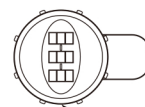
品番・価格

商品番号	仕様	価格	発注単位
SCP-CA304	クローム	¥1,600	1個
SCP-CA305	シルバー	¥1,600	1個
SCP-CA306	ブラック	¥1,600	1個

④

●鍵番号の設定方法

- ① 鍵のフェイス下面にリセットボタンの穴があります。
(穴位置が合っていない場合はフェイスを回すとリセットボタンがあらわれます。)
- ② ピン等でリセットボタンを押しながらダイヤルを好きな番号に合わせてください。
- ③ リセットボタンからピンを離すと合わせた番号に設定されます。



リセットボタン